

# ACTIVE NETWORKING

SOLUZIONI PROFESSIONALI

CATALOGO 2\_2017

La migliore **soluzione** per  
la **sicurezza** della tua casa

VELOCITÀ E PRATICITÀ SENZA LIMITI



PAG. 15  
I-WL-F3

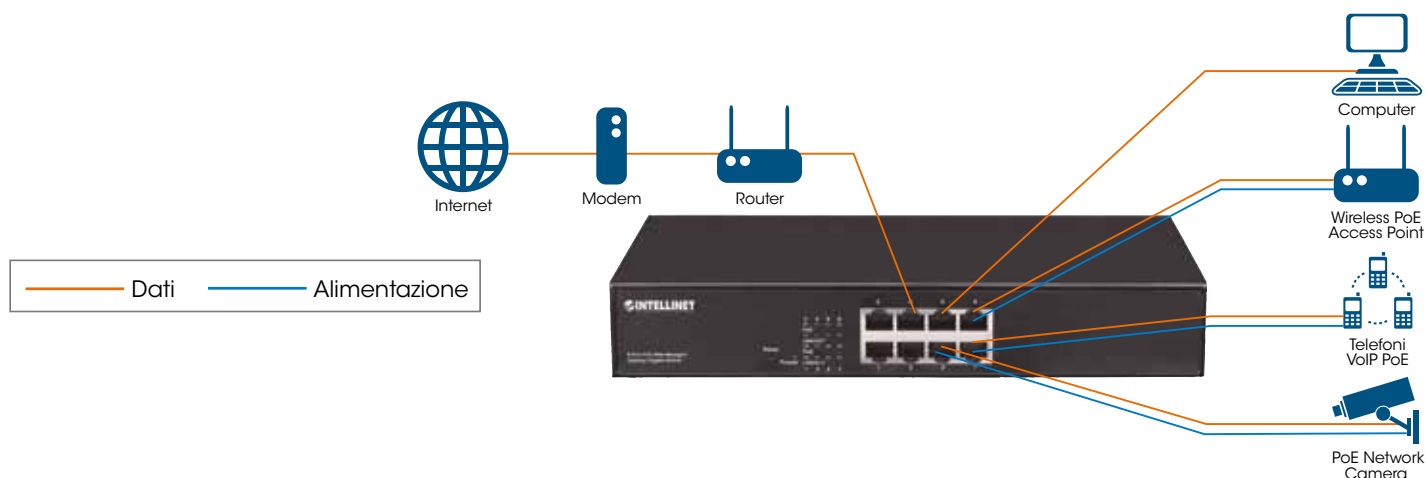


PAG. 14  
I-WL-REPEATER7



PAG. 27  
I-ALARM-KIT002

## RISPARMIA Tempo & Denaro con la tecnologia POE



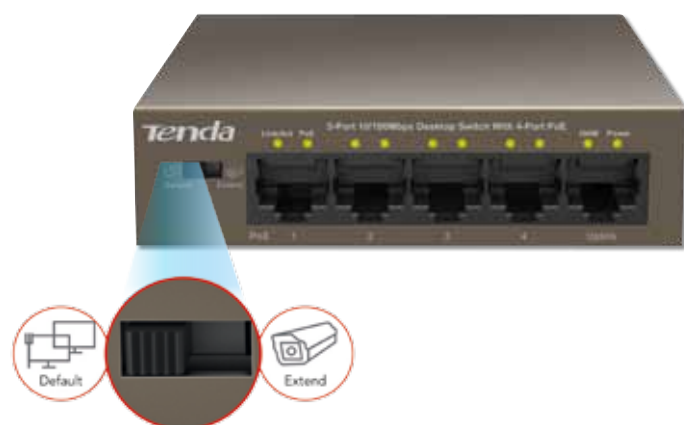
### Benefici

- |  |  |  |  |  |  |  |
|--|--|--|--|--|--|--|
|  |  |  |  |  |  |  |
| Versioni da 8 a 48 porte   | Alimentazione da Min. 36 watts & max. 420 watts                                    | Managed, Un-managed, Fast Ethernet, Gigabit & Gigabit con Porte SFP                | Installazione semplice risparmia tempo e denaro                                    | IEEE 802.3at/af compatibile  | Garanzia 3 anni  | Versioni Desktop & Rack 19"  |

#### Switch Desktop 5 Porte 10/100 con 4 Porte PoE

5 RJ45 10/100, 4 PoE, 30W, Desktop

- Unmanaged switch desktop a 5 porte con 4 porte PoE
- Fornisce 5 porte di rete RJ45 10/100Mbps
- Supporta PoE IEEE802.3af (15.4W) e 802.3at (30W)
- Consente di espandere la rete cablata di 250m, collegandovi dispositivi anche in assenza di prese elettriche
- Consumo: 2 Watt in stand-by; 63 Watt max
- Plug and Play, non necessita alcuna configurazione
- MAC address 1K
- Dimensioni: 100 x 26 x 100 mm; Colore: bronzo



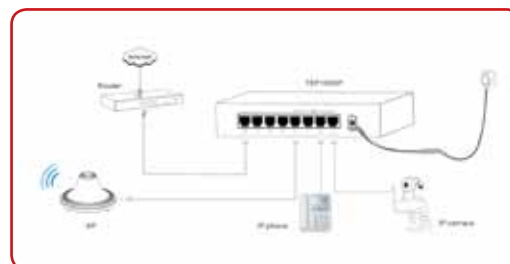
#### I-SWHUB TEF1105P

Switch Desktop 5 Porte con 4 Porte PoE TEF1105P

#### Fast Ethernet Switch PoE Desktop

8 RJ45 10/100, 4 PoE, 58W, Desktop

- Switch desktop 8 porte RJ45 con 4 porte PoE
- Non richiede alcuna installazione
- Compatibile con gli standard IEEE 802.3, IEEE 802.3u, IEEE 802.3x, IEEE 802.3af e IEEE 802.3at
- Larghezza di banda 1.6Gbps, tasso di trasmissione 1.19Mpps
- Supporta PoE fino a 40W per ogni porta PoE
- Su cavo di rete Cat. 5E estende il segnale fino a 150m
- Alimentatore: DC 51V - 1.25A; Consumo: 2 Watt - 60 Watt



#### I-SWHUB TEF1008P

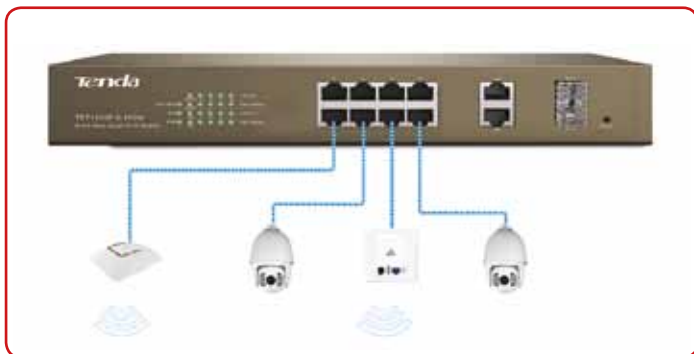
Fast Ethernet Switch 8 porte con 4 porte PoE Desktop

# Power Over Ethernet

## Web Smart Switch PoE 10/100+2GE+2SFP Combo

8/16/24 RJ45, 2 GE, 2 SFP, Protezione fulmini

- 8/16/24 porte 10/100Base-TX RJ45, 2 porte RJ45 10/100/1000Base-T e 2 100/1000Base-X SFP combo
- Funzioni di gestione della porta, tra cui mirroring, limite di velocità
- Supporta IEEE 802.3Q tag VLAN
- 8/16/24 porte RJ45 10/100Base-TX supportano alimentazione PoE
- Potenza totale 123W (TEF1210P) / 230W (TEF1218P) / 370W (TEF1226P-24); Potenza massima singola porta 40W
- Supporta gestione Web, SNMP e metodi di manutenzione della diagnostica di rete
- Supporta protezioni fulmini 6000V
- Distanza supportata fino a 250 mt



TEF1210P



TEF1218P



TEF1226P

### I-SWHUB TEF1210P

Switch PoE Desktop Web Smart 8 Porte 10/100+2GE+2SFP Combo

### I-SWHUB TEF1218P

Switch PoE Desktop Web Smart 16 Porte 10/100+2GE+2SFP Combo

### I-SWHUB TEF1226P-24

Switch PoE Desktop Web Smart 24 Porte 10/100+2GE+2SFP Combo

## Fast Ethernet Switch PoE+ Desktop

8 RJ45 10/100, 4/8 PoE/PoE+

- Porte 10/100Mbps auto sensing
- Porte IEEE 802.3at/af compatibili RJ45 PoE/PoE+
- Supporta rilevamento IEEE 802.3at/af e corto circuito, protezione contro sovraccarico e alto voltaggio
- Tutte le porte RJ-45 supportano Auto-MDIX (auto uplink)
- Architettura di switching store and forward
- IEEE 802.3x controllo di flusso per la modalità full duplex
- Supporta fino a 4096 Indirizzi MAC
- Buffer memoria 160 kBytes



44PLUS



88PLUS

### I-SWHUB 44PLUS

Fast Ethernet Switch 8 porte (4 porte PoE+/PoE) Desktop 70 Watt

### I-SWHUB 88PLUS

Fast Ethernet Switch 8 porte PoE+ Desktop 140 Watt

## Fast Ethernet Switch PoE+

8 RJ45 10/100, 8 PoE/PoE+

- Porte 10/100Mbps auto sensing
- Compatibile IEEE 802.3at/af RJ45 PoE/PoE+ sulle porte di uscita
- Potenza di uscita fino a 30 Watt per porta
- Supporta periferiche compatibili IEEE 802.3at e IEEE 802.3af
- Supporta rilevamento IEEE 802.3at/af e corto circuito, protezione contro sovraccarico e alto voltaggio
- Tutte le porte RJ-45 supportano Auto-MDIX (auto uplink)
- Supporta VLAN (tag-based e port-based)
- Supporta link aggregation (trunking)
- Supporta port mirroring
- Supporta due tipi di QoS: 802.1p e DSCP
- Architettura di switching store and forward
- Supporta IEEE 802.3x flow control sul full duplex e backpressure sull'half duplex
- Supporta fino a 4096 Indirizzi MAC
- Buffer memoria 160 kBytes



POE-358

### I-SWHUB POE-665

Fast Ethernet Switch 8 Porte PoE+ 126 Watt

### I-SWHUB POE-358

Fast Ethernet Switch 8 Porte PoE+ con Porta RJ45 Gigabit/SFP 130 Watt



# Power Over Ethernet

## Switch 5 porte Gigabit con PoE

5 RJ45 10/100/1000, 4 PoE, 68W, Desktop

- Riceve alimentazione da iniettore PoE / switch PoE e fornisce energia per un massimo di 4 dispositivi di rete PoE
- Rilevamento automatico velocità delle porte 10/100/1000 Mbps
- Compatibile IEEE 802.3at/af RJ45 PoE/PoE+
- Supporta PoE IEEE802.3af (15.4W) e 802.3at (30W)
- Supporta rilevamento IEEE 802.3at/af e corto circuito, protezione contro sovraccarico e alto voltaggio
- Tutte le porte RJ45 supportano Auto-MDIX (auto uplink)
- Architettura Store and forward switching
- Supporta fino a 2048 voci di indirizzo MAC
- Buffer di memoria 256 kBytes
- Plug and Play



## I-SWHUB 5GPL

Switch 5 porte Gigabit con PoE

## Gigabit Switch PoE+ Rack 19"

8 RJ45 10/100/1000, 4/8 PoE/PoE+

- Uscita alimentazione fino a 31.5 watt su porte 1-2 (IEEE 802.3at) o fino a 15.4 watt su porte 1-4 (IEEE 802.3af): totale 63 watt (mod. 8GPL)
- Alimentazione di uscita fino a 34 watt sulle porte 1 - 4 (IEEE 802.3at) fino a 15.4 watt sulle porte 5 - 8 (IEEE 802.3at): totale 130 Watt (mod. 8GPE)
- Alimentazione fino a 60W totale (mod. 8GPE4)
- Supporta rilevamento IEEE 802.3at/af e corto circuito, protezione contro sovraccarico e alto voltaggio
- Tutte le porte RJ-45 supportano Auto-MDIX (auto uplink)
- Architettura di switching store and forward
- IEEE 802.3x controllo di flusso per la modalità full duplex
- Supporta fino ad 8192 indirizzi MAC
- 128 kBytes di buffer di memoria



8GPE

## I-SWHUB 8GP4

Gigabit Switch 8 porte PoE+ 60 Watt

## I-SWHUB 8GPL

Gigabit Switch 8 Porte con 4 porte PoE+ 63 Watt

## I-SWHUB 8GPE

Gigabit Switch 8 porte PoE+ 130 Watt

## Desktop Switch 8 Porte PoE

9 RJ45 10/100, 8 PoE, Desktop

- Switch Desktop 9 porte 10/100 Base-Tx Ethernet
- Compatibile con gli standard IEEE 802.3, IEEE 802.3u, IEEE 802.3x, IEEE 802.3af e IEEE 802.3at
- Larghezza di banda 1.8Gbps, tasso di trasmissione 1.34 Mbps
- Supporta PoE fino a 40W per porta
- Supporta MAC address 4k
- Supporta VLAN con interruttore frontale per controllo hardware
- Installabile a rack; Include staffe e viti di fissaggio



PREZZO  
RIBASSATO

## I-SWHUB TEF1109P

Desktop Switch 9 Porte con 8 Porte PoE TEF1109P

## Fast Ethernet Switch PoE+ Rack 19"

16 RJ45 10/100, 8/16 PoE, 30W

- Alimentazione in uscita fino a 30 Watt per porta
- Alimentazione totale fino a 65/130 Watt (771/849)
- Tutte le porte RJ45 sono con supporto Auto-MDIX e NWay auto negoziazione
- Porte 10/100Mbps auto sensing
- Supporta rilevamento IEEE 802.3at/af e corto circuito, protezione contro sovraccarico e alto voltaggio
- IEEE 802.3x controllo di flusso per la modalità full duplex
- Back-pressure flow control
- Pacchetto tassi di filtraggio/inoltro: 148.800 pps (100 Mbps), 14.880 pps (10 Mbps)
- Supporta 4096 MAC address
- Buffer di memoria 156 kBytes



POE-849

## I-SWHUB POE-771

Fast Ethernet Switch 16 porte (8p RJ45 + 8p PoE+)

## I-SWHUB POE-849

Fast Ethernet Switch 16 porte PoE+



# Power Over Ethernet

## Gigabit Switch POE Desktop

9 RJ45 10/100/1000, 8 PoE

- Switch desktop a 9 porte Gigabit con 8 porte POE
- Fornisce 9 porte RJ45 10/100/1000Mbps auto-sensing, supporta Auto MDI/MDIX parallel-line e cross-line
- Porte 1-4 PoE IEEE802.3af (15.4W) e 802.3at (30W)
- Lavora in wire-speed su tutte le porte senza blocco
- Con cavo di rete Cat. 5E estende il segnale fino a 150 m
- Circuito di sicurezza contro i fulmini integrato
- Plug and Play, non necessita alcuna configurazione
- MAC address 4K



## Gigabit Switch 8 Porte PoE+ Web-Managed con 2 Porte SFP

8 RJ45 10/100/1000, 8 PoE+, 2 SFP

- Switch Gigabit 8 porte PoE+ con 2 porte SFP
- Fornisce alimentazione e connessione dati a 8 periferiche PoE
- Rilevamento automatico velocità porte 10/100/1000 Mbps
- Alimentazione in uscita fino a 30 Watt per porta
- Alimentazione PoE fino ad un massimo di 140 watt
- Supporta MAC address 8K
- 512 kBytes buffer di memoria
- Include staffe per montaggio rack 19"
- Dimensioni: 280 (L) x 180 (P) x 44 (A) mm; Colore: nero



Novità



PREZZO  
RIBASSATO

## I-SWHUB TEG1009PEI

Gigabit Switch 9 Porte con 8 Porte PoE 121 Watt

## Gigabit Switch 16 Porte PoE+ Rack 19"

16 RJ45 10/100/1000, 16 PoE/PoE+

- Rilevamento automatico velocità delle porte
- Compatibile IEEE 802.3at / af RJ45 PoE/PoE+ in uscita
- Alimentazione in uscita fino a 30 Watt per porta
- PoE con potenza di 220 watt; Rilevamento IEEE 802.3at/af
- Con protezione da corto circuito, sovraccarico e alto voltaggio
- IEEE 802.3x controllo di flusso per la modalità full duplex
- Max 8192 indirizzi MAC; Buffer di memoria 256kBytes



ICNSP016



POE-341

PREZZO  
RIBASSATO

## ICNSP016

Gigabit Switch 16 Porte PoE+ Rack 19" / Desktop 220 Watt

## I-SWHUB POE-341

Gigabit Web Smart Switch 16 Ports Ethernet PoE+ con 2 Porte SFP 220 Watt

## I-SWHUB 8GP3

Switch Gigabit Ethernet 8 Porte PoE+ Web-Managed con 2 porte SFP

## Pannello Patch Cat. 5 POE Passivo

12 porte POE, Cat5E, 1U

- Pratico sistema per ottenere porte POE da pannello patch
- 12 porte RJ45 in ingresso
- 12 porte RJ45 in uscita
- Altezza 1 unità
- Compatibile con rack 19"
- Alimentazione in ingresso 48 VDC 4A max
- Alimentazione in uscita 48 VDC 0,25 A (per porta)



### Caratteristiche alimentatore

- Alimentazione input: 100-240V AC
- Alimentazione in output: 48 VDC 2.5 A



## I-PP 12-RU-POE

Pannello patch cat. 5E 12 porte POE passivo senza alimentatore

## I-PP 12-RU-POEA

Pannello patch cat. 5E 12 porte POE passivo con alimentatore

# Power Over Ethernet

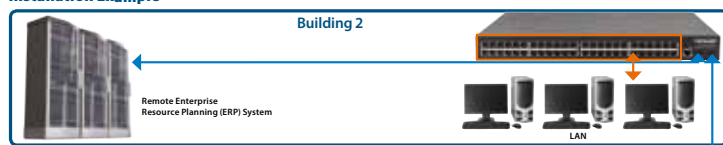
## Managed Switch 24/48 porte Gigabit PoE+ Layer2+ 10 GbE Uplink

24/48 RJ45 10/100/1000, PoE+, 2/4 GbE SFP

- Managed switch 24/48 porte Gigabit PoE+
- Fornisce alimentazione e connessione dati fino a 24 dispositivi di rete PoE
- Risparmio dei costi di installazione trasferendo dati e alimentazione sui cavi di rete esistenti
- Rilevamento automatico velocità delle porte 10/100/1000Mbps
- Quattro piccoli alloggiamenti per moduli 10 GbE SFP/SFP+
- Compatibile IEEE 802.3at/af RJ45 PoE/PoE+ in uscita
- Supporta di due tipi di QoS: basato sulle porte e DSCP
- Supporta VLAN; Tabella MAC address: 32k (10GIGA-24); 64k (10GIGA-48)
- Supporta periferiche compatibili IEEE 802.3at e IEEE 802.3af (access point wireless, telefoni VoIP, IP Camera)
- Include staffe per fissaggio a rack 19"
- Chassis in metallo; Colore nero
- Dimensioni: 331 (L) x 440 (W) x 44 (H) mm

**Novità**

### Installation Example



**PREZZO RIBASSATO**

### I-SWHUB 10GIGA-24

Managed Switch 24 porte Gigabit PoE+ Layer2+ 10 GbE Uplink

### I-SWHUB 10GIGA-48

Managed Switch 48 porte Gigabit PoE+ Layer2+ 10 GbE Uplink



10GIGA-24



10GIGA-48



Connects Devices To Your Network



For Up To Forty-Eight PoE Devices



SFP+ 2x10 GbE



Power Budget: 400 Watts

## Gigabit Switch PoE+ Rack 19" con Porte SFP+ 10GbE

24 RJ45 10/100/1000, PoE+, 2/4 SFP

- Switch 24 porte Gigabit Ethernet PoE+, 2 porte SFP+ 10GbE
- Due piccoli alloggiamenti per moduli 10 GbE SFP/SFP+
- Compatibile IEEE 802.3at/af RJ45 PoE/PoE+ in uscita
- Alimentazione in uscita fino a 30 Watt per porta
- Tutte le porte RJ45 sono con supporto Auto-MDIX e autonegoziazione NWay
- Supporta link aggregation (trunking)
- Supporta jumbo frame fino a 9 kB; Switch 88 Gbps
- Supporta indirizzi in entrata 16k MAC
- Buffer di memoria 1.5 MByte
- LED per alimentazione, connessione/attività e PoE
- Dotato di due ventole di raffreddamento
- Include staffe per fissaggio a rack 19"



Green Ethernet power-saving technology



### I-SWHUB 24GB2POE

Gigabit Switch PoE+ Rack 19" con Porte SFP+ 10GbE

## Gigabit Switch PoE+ con SFP Rack 19" Web Managed

24 RJ45 10/100/1000, PoE+, 2/4 SFP

- Switch 24 p RJ45 10/100/1000 Mbps + 2/4 p SFP Gigabit
- Le porte supportano IEEE 802.3at/af RJ45 PoE+
- Supporta periferiche compatibili PoE IEEE 802.3af/at (access point wireless, telefoni VoIP, IP Camera)
- Alimentazione in uscita max 30Watt per porta; tot. max 360W (24GP4), max 240W (24GP)
- Supporta Management SNMP
- Supporta VLAN, IGMP Snooping, QoS, port mirroring, MAC 8k
- Con protezione da corto circuito, sovraccarico e alto voltaggio



24GP4



24GP

**PREZZI RIBASSATI**

### I-SWHUB 24GP

Switch Gigabit 24 porte PoE+ con 2 Gigabit SFP Rack 19"

### I-SWHUB 24GP4

Switch Gigabit 24 porte PoE+ con 4 Gigabit SFP Rack 19"

# PowerUP

## Iniettori PoE

**RISPARMIA TEMPO E DENARO CON GLI INIETTORI POE**

USCITA  
FINO A  
30W



Protezione da  
cortocircuito  
sovraccarico ed  
alta tensione



Compatibile  
IEEE 802.3at/af



**Novità**

### Iniettore PoE 15W

- Supporta periferiche PoE conformi allo standard IEEE 802.3af
- Porte 10/100Mbps con alimentazione in uscita fino a 15W (48VDC)
- Supporta fino a 100 m di distanza di trasmissione dell'alimentazione
- Supporta rilevamento IEEE 802.3af e con protezione da corto circuito, sovraccarico e alta tensione
- Design Full-power Class 3 PoE

#### IDATA IP-POWER3

Iniettore PoE 10/100 Mbps 15.4W Classe 3

### Iniettore PoE 15W

- Supporta periferiche PoE conformi allo standard IEEE 802.3af
- Porte 10/100Mbps con alimentazione in uscita fino a 15W (max 48VDC)
- Supporta fino a 100 m di distanza di trasmissione dell'alimentazione
- Plug and Play
- Con indicatore LED

#### I-SWHUB POE15F

Iniettore PoE 15W POE15F

### Iniettore PoE passivo

- Iniettore passivo PoE indicato per alimentare dispositivi predisposti PoE senza usare cavi di alimentazione supplementari
- Alimentazione in ingresso: 18-57 VC Pin 4/5 (+), Pin 7/8 (-)
- Uscita: 800mAh
- Compatibile Cat.5E EIA/TIA568 Ethernet 10/100 Mbps

#### I-POE-INJPBK

Iniettore PoE passivo



**Novità**

3000SI

### Iniettore PoE+ Gigabit 30W

- Supporta periferiche PoE conformi allo standard IEEE 802.3at / IEEE 802.3af
- Porte Gigabit con alimentazione in uscita fino a 30W
- Supporta fino a 100 m di distanza di trasmissione dell'alimentazione
- Plug and Play

#### I-SWHUB 3000S

Iniettore PoE Gigabit 30W PoE30G-AT

### Iniettore PoE+ Gigabit 30W

- Supporta periferiche PoE conformi allo standard IEEE 802.3at / IEEE 802.3af
- Porte Gigabit con alimentazione in uscita fino a 30W
- Supporta rilevamento IEEE 802.3at/af e con protezione da corto circuito, sovraccarico e alta tensione
- Robusto alloggiamento in metallo

#### I-SWHUB POE-GIGA

Iniettore Gigabit PoE+ High Power

### Iniettore PoE+ Gigabit 30W/60W

- Supporta periferiche PoE conformi allo standard IEEE 802.3at / IEEE 802.3af
- Fino a 100 m di distanza di trasmissione
- Supporta rilevamento IEEE 802.3at/af e con protezione da corto circuito, sovraccarico e alta tensione
- Alloggiamento in plastica

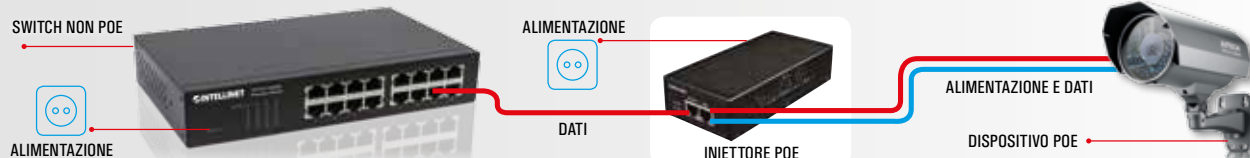
#### I-SWHUB 3000SI

Iniettore PoE Gigabit 30W

#### I-SWHUB 6000SI

Iniettore PoE Gigabit 60W

**Dispositivo PoE alimentato da Iniettore.** Per cablare dispositivi remoti risparmiando tempo e denaro





# Gigabit Ethernet Switch

## Gigabit Ethernet Switch Desktop

5/8 RJ45 10/100/1000, Desktop, Plastico

- Porte 10/100/1000 auto-sensing Auto MDI-X - automaticamente rilevano la velocità di rete ottimale
- Alte prestazioni, half e full duplex, con zero packet loss
- Supporta il controllo di flusso per ottenere il massimo delle prestazioni
- Configurazione di rete tipo auto-learning
- Supporta fino a 2048 MAC address
- Supporta jumbo frame fino a 9 kBytes
- Architettura switching store and forward
- Non-blocking wire-speed forwarding and filtering



GB-050P



Green Ethernet  
power-saving  
technology



### I-SWHUB GB-050P

Gigabit Ethernet Switch 5 porte Desktop

### I-SWHUB GB-080P

Gigabit Ethernet Switch 8 porte Desktop

## Switch Gigabit Ethernet 5/8 Porte Desktop

5/8 RJ45, 10/100/1000, Desktop

- 5/8 porte Ethernet 10/100/1000 Mbps auto-negotiation supporta l'auto-flip
- Trasmissione 10BASE-T / 100BASE-TX / 1000BASE-T
- 5/8 LED x 10/100/1000Mbps Link / connessione / indicatori LED
- Non-blocking, store and forward switching architecture
- MAC address: 2K (SG105); 4K (SG108); Larghezza di banda backplane: 10Gbps (SG105); 16Gbps (SG108)
- Compatibile Windows, Mac e Linux



### I-SWHUB SG105

Switch Gigabit Ethernet 5 Porte

### I-SWHUB SG108

Switch Gigabit Ethernet 8 Porte

## Gigabit Ethernet Switch Desktop

5/8 RJ45 10/100/1000, Desktop, Metallo

- Porte autosensing 10/100/1000 MDI-X - rileva automaticamente la velocità ottimale della rete
- Alte prestazioni, half e full duplex, con zero packet loss
- Supporta pienamente il controllo di flusso per fornire il massimo delle prestazioni
- Configurazione di rete tipo auto-learning
- Supporta fino a 8192 MAC address
- Supporta jumbo frames fino a 9 kBytes
- Architettura switching store and forward
- Non-blocking wire-speed forwarding and filtering



### I-SWHUB GB-500

Gigabit Ethernet Switch 5 porte in metallo

### I-SWHUB GB-800

Gigabit Ethernet Switch 8 porte in metallo

## Gigabit Ethernet Switch

16 RJ45, 10/100/1000, Rack 19"

- Rilevamento automatico della velocità delle porte
- Tutte le porte RJ45 supportano Auto-MDIX (auto uplink)
- Supporta auto-negoziazione NWay
- Architettura Store and forward switching
- Opera in modalità full/half duplex
- Supporta jumbo frames fino a 9 kBytes
- Supporta 8192 indirizzi MAC; 512 kBytes buffer di memoria
- Include staffe per fissaggio a rack 19"
- Dimensioni: 215 x 133 x 44 mm; Colore nero



Green Ethernet  
power-saving  
technology



### I-SWHUB GB-016

Gigabit Ethernet Switch 16 Porte

# Gigabit Ethernet Switch

## Switch 16/24 Porte 10/100/1000 Gigabit

16/24 RJ45 10/100/1000, Unmanaged Switch Gigabit

- Unmanaged Switch gigabit 16/24 porte RJ45
- Porte: 16x/24x 10/100/1000M Base-T Ethernet (Auto MDI/MDIX)
- Installabile a rack, 1 unità
- Capacità switching: 32Gbps (TEG1016D), 48Gbps (TEG1024D)
- MAC address: 8K
- Supporta protezione da fulmini 4000V per porte RJ45 e 6000V per alimentatore

**Novità**



TEG1016D



TEG1024D

### I-SWHUB TEG1016D

Unmanaged Switch 16 Porte 10/100/1000 Gigabit

### I-SWHUB TEG1024D

Unmanaged Switch 24 Porte 10/100/1000 Gigabit

## Desktop Switch 8 Porte Gigabit

8 RJ45, 10/100/1000, 4KV

- Compatibile IEEE802.3, IEEE802.3u, IEEE802.3ab
- Plug and Play
- Con supporto controllo di flusso IEEE802.3x full duplex e half duplex di contropressione
- Supporta protezione da fulmini fino a 4KV per ogni porta
- Switch Desktop oppure installabile a rack
- Dimensioni: 187 x 107 x 33 mm; Colore: blu



### I-SWHUB TEG1008D

Desktop Switch 8 Porte Gigabit

## Gigabit Ethernet Switch Rack 19"

16/24/48 RJ45 10/100/1000, Rack 19", Metallo

- Rilevamento automatico della velocità delle porte 10/100/1000 Mbps
- Tutte le porte RJ-45 supportano Auto-MDIX
- Supporta auto-negoziazione NWay
- Architettura Store and forward switching
- Filtering e Forwarding a velocità di cavo
- Controllo flusso Full Duplex IEEE 802.3x
- Supporta controllo del flusso 802.3x per la modalità full duplex mode, e backpressure collision-based per la modalità half duplex
- Include staffe da 19" per installazione a rack



GB-016L



24GP2



Green Ethernet  
power-saving  
technology

**PREZZI  
RIBASSATI**

### I-SWHUB GB-016L

Switch Gigabit Ethernet 16 porte

### I-SWHUB 24GP2

Switch Gigabit Ethernet 24 Porte + 2 Porte SFP

### I-SWHUB GBE-48

Switch Gigabit Ethernet 48 Porte + 4 Porte SFP

## Gigabit Ethernet Switch Web-Managed con SFP

24 RJ45, 10/100/1000, Rack 19", 2 SFP

- Switch 24 porte 10/100/1000 Mbps auto-sensing con rilevamento automatico della velocità di rete ottimale
- Porte RJ45 con Auto-MDIX e NWay auto negoziazione
- Conforme IEEE 802.3az (Energy Efficient Ethernet EEE)
- Supporta tre tipi di QoS: port-based, 802.1p
- IEEE 802.3x controllo di flusso per la modalità full duplex
- Supporta 8k indirizzi MAC
- Supporta fino a 14.000 MAC address
- Include staffe per montaggio rack 19"
- Dimensioni: 440 x 205 x 44 mm; Colore: nero



Green Ethernet  
power-saving  
technology



**PREZZO  
RIBASSATO**

### I-SWHUB GBE-24D

Gigabit Ethernet Switch Web-Managed 24p + 2 SFP

# Ethernet Switch

## Fast Ethernet Switch Desktop

5/8 RJ45 10/100, Desktop, Plastico

- Porte: 5/8 10/100 Mbps N-Way Switch T Ports
- Compatibile con gli standard di rete IEEE 802.3 10Base-T Ethernet, IEEE 802.3u 100Base-TX Fast Ethernet, IEEE802.3x Controllo del flusso e Back-pressure
- Cavo: Cat3, 4, 5 UTP/STP
- Modalità duplex: Tutte le porte (fino a 200 Mbps)
- Protocollo: CSMA/C
- Uplink: Tutte le porte supportano Auto MDI/MDX (Auto Uplink)
- Architettura: supporta tecnologia Store & Forward switch
- Velocità di filtro/Inoltro dei dati:
  - 10BaseT: 14,880 pps (pacchetti al secondo)
  - 100Base-TX: 148,800 pps (pacchetti al secondo)
  - Dimensioni: 105 x 77 x 30 mm



### I-SWHUB-050S

Fast Ethernet Switch 5 porte Desktop

### I-SWHUB-080S

Fast Ethernet Switch 8 porte Desktop

## Fast Ethernet Switch Rack 19"

16 RJ45 10/100, Rack 19", Metallo

- Compatibile con gli standard: IEEE 802.3, 802.3u
- Supporta controllo flusso IEEE 802.3x
- Tutte le porte sono MDI/MDI-X
- Architettura store and forward, filtri per alta velocità e forwarding rate
- Sistema non bloccante per full duplex, zero pacchetti persi per half duplex
- Tutte le porte supportano half/full duplex e auto-negoziazione
- Supporta MAC Address: 4096 KB
- Alimentazione: Input 90-260 VAC, 50-60Hz alimentatore interno
- Dimensioni: 440 x 220 x 44 mm
- Installabile a rack 19" 1 Unità (1 HE)



### I-SWHUB 160B

Fast Ethernet Switch 16 porte Rack 19"

## Fast Ethernet Switch Desktop

5/8/16 RJ45 10/100, Desktop, Metallo

- Compatibile con gli standard di rete: IEEE 802.3, 802.3u, 802.3x controllo di flusso
- Tutte le porte sono autosensing (Auto MDix)
- Supporta autonegoziazione Nway
- Mac address: 1024/4096 KB
- Memoria di buffer: 48/96/156 KB (5/8/16 porte)
- Include led per: attività, 10/100 Mbps, collisioni, full duplex
- Connessione cascata con altri Hub/Switch Hub fino a 100 mt
- Partizionamento degli errori e delle collisioni per ogni porta
- Mac address (memoria) per ogni porta
- Proprietà di full duplex fino al raggiungimento di 200Mbps



### I-SWHUB-050ME

Fast Ethernet Switch 5 porte in metallo

### I-SWHUB-080ME

Fast Ethernet Switch 8 porte in metallo

### I-SWHUB-016ME

Fast Ethernet Switch 16 porte in metallo

## Fast Ethernet Switch 5/8 Porte Desktop

5/8 RJ45 10/100, Desktop, Plastico

- Fast Ethernet Switch 5/8 Porte 10/100Mbps auto-sensing, individua automaticamente la velocità di trasmissione ideale
- Supporta combinazioni di periferiche di rete 10/100Mbps
- Struttura ultra compatta
- LED per alimentazione, connessione/attività e 100Mbps
- Tutte le porte supportano 10/100 Mbps Nway Switch T
- Architettura Store and forward switching
- Dimensioni: 97 x 45 x 23 mm; Colore: bianco



### I-SWHUB-050TY

Fast Ethernet Switch 5 Porte Desktop

### I-SWHUB-080TY

Fast Ethernet Switch 8 Porte Desktop



## Adattatore di Rete USB 2.0 / USB 3.0

USB, RJ45

- Permette di aggiungere una connessione di rete senza dover aprire il cabinet, ideale sia per computer desktop che notebook
- Installazione Plug and Play; hot-swappable
- Full duplex con auto-speed detection
- Compatibile con Windows XP, Vista e Windows 7/8, Mac OS X



PREZZI  
RIBASSATI

### IDATA ADAP-USB2

Adattatore di rete USB2.0 10/100 Mbps

### IDATA USB-ETGIGA3

Adattatore USB 3.0 con porta Ethernet LAN 1Gbps

## Adattatore di Rete USB 3.0 con Hub 3 Porte USB

USB 3.0, RJ45, 1000 Mbps, Hub 3 porte

- Per navigare fino a 1000Mbps di velocità
- Fornisce tre porte USB 3.0 per periferiche aggiuntive
- Retrocompatibile con USB 2.0 e USB 1.1
- Hot-swappable
- Full duplex con auto-speed detection
- Supporta: Windows XP, Vista e 7/8
- Compatibile con Mac OS X



ETGIGA-3U

PREZZO  
RIBASSATO

### IDATA USB-ETGIGA-3U

Adattatore USB 3.0 con porta Ethernet LAN 1Gbps e Hub 3 porte USB3.0

### IDATA USB-ETGIGA-3UC

Adattatore USB-C con porta Gigabit e Hub 3 porte USB3.0

## Adattatore di Rete USB 2.0 / USB 3.0

USB, RJ45

- Permette di aggiungere una connessione di rete senza dover aprire il computer
- Plug and Play; hot-swappable
- Supporta Half/Full Duplex
- Compatibile Windows, Mac e Linux (solo USB2TY)



USB2TY

PREZZO  
RIBASSATO

### IDATA ADAP-USB2TY

Adattatore di Rete USB 2.0 a Fast Ethernet

### IDATA USB-ETGIGA3T

Adattatore di Rete USB 3.0 a Gigabit

## Adattatore USB3.0 Gigabit e Hub 3 porte

USB 3.0, RJ45, 1000 Mbps, Hub 3 porte

- Hub USB3.0 a 3 porte + adattatore convertitore da USB a Ethernet Gigabit (mod. ETGIGA-3CT completo di adattatore USB-C)
- Permette di navigare fino a 1000Mbps di velocità
- Velocità di trasferimento dati fino a 5 Gb/s
- Compatibile Windows e Mac



ETGIGA-3UT

ETGIGA-3CT

### IDATA USB-ETGIGA-3UT

Adattatore USB3.0 1Gigabit e Hub 3 porte

### IDATA USB-ETGIGA-3CT

Adattatore USB3.0 1Gigabit con Hub 3 porte e adattatore USB-C

## Schede di Rete PCI

PCI, RJ45, 10/100 Mbps, Full-Duplex

- Compatibile Half/Full duplex con banda massima 200 MBps
- Supporta drivers per: Novell Netware, DOS, Windows NT/2000/XP/Vista/7/8/10, Unix/SCOUnix, Lantastic, LAN Manager, OS/2, Linux, MACOS 8.5 e superiori



### ICC IO41-LS

Scheda 10/100 Mbps chipset REALTEK (incl. LOW Profile)

## Scheda di Rete PCI Gigabit

PCI, RJ45, Full Duplex

- Non è necessario passare ad una rete in fibra ottica per ottenere la velocità dello standard Gigabit
- Interfaccia bus PCI Express 1.0a installabile su slot 1, 4, 8 e 16X PCI-E (GIGA-LAN); mod. LAN10G compatibile PCI-E2.0x4
- Supporta 32-bit PCI v.2.3, 2.2 e 2.1, 33/66 MHz (GIGA-32)
- Mod. GIGA-LAN e GIGA-32 con controllo di flusso Full duplex (IEEE 802.3x); velocità Full Duplex; Chipset Realtek



GIGA-LAN



GIGA-32

### ICC IO-GIGA-32

Scheda di rete PCI 32 bit (incl. LOW Profile)

### ICC X-GIGA-LAN

Scheda di rete PCI Express Gigabit (incl. LOW Profile)

### ICC X-GIGA-LAN10G

Scheda di rete PCI Express 10 Gigabit (incl. LOW Profile)

## Transceiver Mini-GBIC SFP Multimodale

- Velocità di trasferimento dati: 1000 Mbps
- Una porta in fibra multimodale LC duplex
- Conforme alle specifiche SFP Transceiver MSA
- Supporta hot-plugging



### I-TX-MGBIC006

1000Base-SX (LC), Multimodale, 550 mt.

### I-TX-MGBIC10GM

10GBase-SR (LC), Multimodale, 300 mt.

## Transceiver Mini-GBIC SFP Monomodale

- Velocità di trasferimento dati: 1000 Mbps
- Una porta in fibra monomodale LC duplex
- Conforme alle specifiche SFP Transceiver MSA
- Formato SFP standard
- Supporta hot-plugging



MGBIC044



MGBIC013



MGBIC103

**PREZZO  
RIBASSATO**

### I-TX-MGBIC103

1000Base-LX (LC), Monomodale, 10 Km

### I-TX-MGBIC013

1000Base-LX (LC), Monomodale, 20 Km

### I-TX-MGBIC044

1000Base-LX (LC), Monomodale, 80 Km

### I-TX-MGBIC10GS

10GBase-LR (LC), Monomodale, 10 Km

## Transceiver Gigabit Fibra Ottica WDM Bidirezionale SFP

- Una porta 1000Base-LX monomodale fibra LC duplex
- Connettore: porta fibra LC duplex, 1000Base-LX
- Distanza supportata dalla fibra: fino a 10 km
- Compatibile con SFP MSA (Multi-Source Agreement)
- Supporta il monitoraggio di diagnostica digitale (DDM)



WDM1



WDM2

### I-TX-MGBIC-WDM1

1000Base-LX (LC), Monomodale, 10 Km, (RX1310/TX1550)

### I-TX-MGBIC-WDM2

1000Base-LX (LC), Monomodale, 10 Km, (RX1550/TX1310)

## Transceiver Gigabit Ethernet SFP Mini-GBIC

- Trasferimento dati: 1000 Mbps
- Porta gigabit Ethernet RJ-45 10/ 100/ 1000 Mbps con supporto auto negoziazione MDI/ MDI-X
- Conforme con la specifica "SFP Transceiver" MSA
- Form factors SFP standard
- Supporto TDR (Time Domain Reflectometer)
- Funzionalità Serial ID
- Supporta hot-plugging



### I-TX-MGBIC022

1000Base-T (RJ45), 100 mt.

## Convertitore Supporti WDM Fast Ethernet

- Supporta tecnologia WDM (Wavelength Division Multiplexing)
- Porta RJ-45 10/100Base-TX: distanza max 100m (Cat5e e sup)
- Porta RJ-45 con supporto Auto MDI/MDI-X
- Porta SC fibra ottica 100Base-FX single-mode
- Mod. I-ET FX-SCW da usare abbinato a cod. I-ET FX-STW
- Mod. I-ET FX-STW può essere usato anche singolarmente come convertitore



FX-SCW



FX-STW

### I-ET FX-SCW

Convertitore Supporti WDM RX1310/TX1550 Fast Ethernet Bidirezionale

### I-ET FX-STW

Convertitore per Supporti WDM RX1550/TX1310 Fast Ethernet

## Transceiver Gigabit Ethernet SFP Mini-GBIC WDM

- Tecnologia WDM (wavelength division multiplexing) che utilizza una sola fibra per la trasmissione, la ricezione e la trasmissione avviene su separate lunghezze d'onda
- Una porta in fibra monomodale LC simplex 1000Base-LX
- Distanza supportata: fino a 20km (cavo 9/125µm)
- Formato SFP standard; Supporta hot-plugging
- Da installare a coppie ai capi opposti di una stessa tratta di fibra ottica



LX-WDM1



LX-WDM2

### I-ET LX-WDM1

Transceiver Gigabit Ethernet SFP Mini-GBIC WDM RX1310/TX1550

### I-ET LX-WDM2

Transceiver Gigabit Ethernet SFP Mini-GBIC WDM RX1550/TX1310

# Convertitori Ethernet

## Convertitore RJ45/SC Multimodale

- Una porta 10/100Base-TX RJ45, massima distanza 100 m
- Porta RJ45 con supporto Auto MDI/MDI-X e auto-negotiation
- Una porta Fibra ottica SC duplex 100Base-FX multimodale
- Distanza supportata dalla fibra: fino a 2 Km (cavo 62.5/125 o 50/125  $\mu$ m)
- Alimentatore esterno, 5 V DC



PREZZO  
RIBASSATO

### I-ET FX-SC

Convertitore RJ45 10/100 - Fibra SC 100 Mb Multimodale

## Convertitore RJ45/ST Multimodale

- Una porta 10/100Base-TX RJ45, massima distanza 100 m
- Porta RJ45 con supporto Auto MDI/MDI-X e auto-negotiation
- Porta Fibra ottica ST duplex 100Base-FX multimodale
- Distanza supportata dalla fibra: fino a 2 Km (cavo 62.5/125 o 50/125  $\mu$ m)
- Alimentatore esterno, 5 V DC



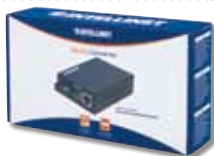
PREZZO  
RIBASSATO

### I-ET T-FO-100

Convertitore RJ45 10/100 - Fibra ST 100 Mb Multimodale

## Convertitore RJ45 Gigabit con slot SFP

- Convertitore 10/100/1000Base-TX a 1000Base-FX
- Interfacce: 1xRJ45, 1xSFP slot
- Permette di estendere una rete su base rame tramite cavi in fibra ottica fino a 100 Km di distanza (a seconda del modulo usato)



### I-ET SX-MGBIC

Convertitore RJ45 10/100/1000 - SFP Ethernet

## Convertitore RJ45/SC Gigabit Multimodale

- Una porta 1000Base-T RJ45, massima distanza 100 m (Cat5e o superiore)
- Porta RJ45 con supporto Auto MDI/MDI-X e auto-negotiation
- Una porta in fibra multimodale SC duplex 1000Base-SX
- Distanza supportata dalla fibra ottica: fino a 220 m (cavo 62.5/125  $\mu$ m) o 550 m (cavo 50/125  $\mu$ m)
- Alimentatore esterno, 5 V DC



### I-ET SX-FC

Convertitore RJ45 1000 - Fibra SC 1000 Mb Multimodale

## Convertitore RJ45/LC 10/100Mbps Monomodale

- Porta RJ45 auto-sensing con supporto Auto MDI / MDI-X
- Lunghezza d'onda: 1310 / 1550 nm
- 6 LED di stato della porta in fibra ottica e della porta UTP
- Alimentatore esterno, 5V DC
- Include modulo SFP Fast Ethernet Monomodale



### I-ET SX-370

Convertitore RJ45/LC 10/100Mbps Monomodale

## Convertitore RJ45/SC Gigabit Monomodale

- Media Converter RJ45-STP/SC Gigabit
- Banda di memoria 1.4Gbps ad alte prestazioni



SCSM20

PREZZI  
RIBASSATI

### I-ET SX-SCSM

Convertitore RJ45/SC Gigabit Monomodale 10 Km

### I-ET SX-SCSM20

Convertitore RJ45/SC Gigabit Monomodale 20 Km

## Convertitore RJ45/SC Monomodale

- Una porta 10/100Base-TX RJ45, massima distanza 100 m
- Porta RJ45 con supporto Auto MDI/MDI-X e auto-negotiation
- Una porta fibra ottica SC duplex 100Base-FX Monomodale
- Alimentatore esterno, 5 V DC



PREZZI  
RIBASSATI

### I-ET SX-332

Convertitore RJ45 Fibra SC Monomodale 20 km

### I-ET SX-861

Convertitore RJ45 Fibra SC Monomodale 40 km



## Mini Ripetitore Wireless 300Mbps

300 Mbps, Repeater e Access Point, WPS, Compatto

- Repeater wireless 2,4GHz per presa a muro
- Lavora con la rete wireless esistente di casa
- Conforme agli standard IEEE 802.11n e IEEE802.11b / g
- Migliora la copertura wireless in tutte le reti WLAN
- Velocità max 300mbps; Con tasto Wi-Fi Protected Setup (WPS)
- Massima sicurezza WLAN con WPA2, WPA e WEP (64/128)
- Dotato di indicatore LED di stato
- Dimensioni compatte: 41 x 41 x 27 mm; Colore bianco



### I-WL-REPEATER7

Mini Ripetitore Wireless 300Mbps con WPS, compatto

## Ripetitore Wireless 150N

150 Mbps, Access Point, WPS, WMM, WEP/WPA/WPA2

- Repeater wireless 150N per presa a muro
- Lavora con la rete wireless esistente di casa
- Conforme con gli standard 802.11e / b / g / n, standard IEEE
- Migliora la copertura wireless in tutte le reti WLAN
- Velocità max 150Mbps; Con tasto Wi-Fi Protected Setup (WPS)
- Massima sicurezza WLAN con WPA2, WPA e WEP (64/128)
- Dotato di indicatore LED per alimentazione, LAN/WAN, WLAN
- Può essere usato anche come punto di accesso standard
- Dimensioni: 55 x 71 x 22 mm; Colore bianco



### I-WL-REPEATER6

Ripetitore Wireless 150N

## Ripetitore Wireless 750AC Dual Band

300+433 Mbps, Dual Band, Client, AP, Repeater, WPS

- Repeater dual band 2.4GHz e 5GHz per presa a muro
- Conforme con gli standard 802.11ac / b / g / n, standard IEEE
- Migliora la copertura wireless in tutte le reti WLAN
- Velocità simultanea dual band 300+433 Mbps (2.4GHz/5GHz)
- Massima sicurezza WLAN con WPA2, WPA e WEP (64/128)
- Mini router provvisto di pulsante WPS e segnali LED
- Con selettore per passare alla modalità Client, AP o Repeater
- Flash memory: 16 MB; SDRAM: 128 MB
- Ripetitore WiFi per presa 100-240V AC, 50-60 Hz
- Dimensioni: 78 x 62.3 x 60 mm; Colore: bianco



### I-WL-REPEATER5

Ripetitore Wireless 750AC Dual Band

## Ripetitore Wireless 300 N

300 Mbps, Repeater e Access Point, WPS, WMM

- Permette di estendere il segnale wi-fi per streaming video HD, condivisione e online gaming
- Design compatto con installazione su presa a muro
- Conforme agli standard IEEE 802.11n, IEEE 802.11g(54Mbit/s), IEEE 802.11b(11Mbit/s)
- Supporta modalità repeater e modalità AP
- Supporta nativamente funzionalità di firewall IP, MAC, URL Filtering con pieno controllo della configurazione tramite interfaccia web
- Supporto: WMM e WMM-APSD
- Supporto WDS con WEP, TKIP e AES encryption
- Supporta WEP a 64/128/152-bit, conforme bit WPA 128 (TKIP / AES)
- Supporta file di configurazione di backup e ripristino
- Supporta MIC, IV Expansion, Shared Key Authentication, IEEE 802.1X
- Standard: IEEE 802.11n (Draft 2.0), IEEE 802.11g, IEEE 802.11b.



### I-WL-REPEATER

Ripetitore Wireless 300 N con WPS

## Ripetitore Router Wireless 300 N

300 Mbps, Access Point, Router, Repeater, WPS, WMM

- Wireless N velocità fino a 300Mbps e retro-compatibile con prodotti 802.11b/g
- Supporta Router, Client, Bridge, Repeater, AP mode
- Fornisce 1 porta 10/100Mbps Auto-Negotiation Ethernet WAN
- Fornisce 1 porta 10/100Mbps Auto-Negotiation Ethernet LAN
- La funzione QoS assicura la qualità del flusso VoIP e multimediale
- Supporta SSID broadcast control
- 2T2R MIMO™ fornisce un migliore throughput rispetto ai convenzionali 1T1R
- Supporta WMM e WMM-APSD
- Supporta 64/128/152-bit WEP, in conformità con 128 bit WPA (TKIP/AES),
- L'interfaccia utente supporta aggiornamento software gratuiti via WEB
- Supporta file di configurazione di backup e ripristino



### I-WL-REPEATER2

Ripetitore Router Wireless 300 N

## Extender Wireless N300 A9

300 Mbps, 2 Antenne 3 dBi

- Extender universale N300 wireless, progettato appositamente per estendere la copertura Wi-Fi esistente e migliorare la potenza del segnale
- Velocità 300 Mbps 802.11n
- 2 antenne esterne da 3 dBi permettono di amplificare il segnale per estendere la copertura WiFi fino a più 200 m²
- Basato sullo standard 802.11 n/g/n, risulta compatibile con router wireless b/g/n dei principali marchi e WiFi DSL
- Supporta SSID Hiding
- Dimensioni: 111 x 56 x 47.7 mm



### I-WL-A9

Extender Wireless N300 A9

# Router Wireless

**Tenda®**

## Router Ripetitore Wireless 300Mbps 3 Antenne da 5dBi

300 Mbps, Router, Repeater, WPS

- Router Wireless con tre potenti antenne da 5dBi MIMO indicato per una copertura di 200 m<sup>2</sup>
- Velocità wireless fino a 300Mbps su banda 2.4GHz
- Supporta modalità router e ripetitore
- 1 porta WAN 10/100Mbps; 3 porte LAN 10/100Mbps
- Provvisto di pulsante Reset / WPS
- Supporta DHCP server
- Algoritmi di sicurezza WPA: AES, TKIP, TKIP&AES
- Accesso di controllo Wireless: filtro indirizzi MAC
- Strumenti di sistema: Network Time, Sys Upgrade, Backup/Restore, Factory Default, Login Password, Sys Logs, Restart



### I-WL-F3

Router Ripetitore Wireless 300Mbps 3 Antenne da 5dBi

## Router Wireless 300Mbps 4 Antenne da 5dBi

300 Mbps, Router, WISP, Client+, AP, QOS

- Router Wireless dal design elegante e raffinato
- Porte: 1 x WAN 10/100Mbps; 3 x LAN 10/100Mbps
- Router Wireless con 4 antenne esterne 5dBi omnidirezionali
- Ampia copertura WiFi in case di medie e grandi dimensioni
- Velocità Wireless: fino a 300Mbps alla frequenza di 2,4 GHz
- Chip Broadcom (utilizzato da Apple) per prestazione stabile
- Facile da installare e da gestire, intuitiva interfaccia utente
- Copertura fino a 300 m<sup>2</sup>
- Dimensioni: 171.3 x 171.3 x 36.4 mm; Colore: bianco



### I-WL-FH456

Router Wireless 300Mbps 4 Antenne da 5dBi

## Router Wireless N300 3 porte LAN + porta WAN 2T3R

300 Mbps, Switch 3 porte, AP, Repeater, WISP, WPS

- Router wireless con 3 antenne esterne omnidirezionali 5 dBi
- Interfacce: 1 porta 10/100Mbps WAN; 3 porte 10/100Mbps LAN
- Il ripetitore universale permette di espandere la rete wireless
- Supporta velocità wireless fino a 300Mbps; Frequenza 2.4 GHz
- Modalità wireless: AP; Universal Repeater; WISP; WDS Bridge
- Sistemi di crittografia per maggiore sicurezza di trasmissione: 64/128bit WEP; WPA-PSK; WPA2-PSK; WPS e MAC address



### I-WL-FH303

Router Wireless N300 antenne fisse

## Router Wireless 150/300N, 1/2 Antenne 5dBi

300 Mbps, 5dBi antenna, WPS

- Estende l'area di copertura wireless grazie alla fruizione universale repeater
- 1 porta WAN 10/100Mbps; 3 porte LAN 10/100Mbps
- Provvisto di pulsante Reset / WPS
- DHCP Server, DHCP Client List, Address Reservation
- Server virtuale: Port Forwarding; DMZ Host
- Passaggio VPN: Passaggio attraverso PPTP/L2TP
- Dimensioni 127,4 mm x 90,5 mm x 26 mm; Colore bianco



### I-WL-N301

Router Wireless 300Mbps 2 Antenne

**Router Wireless 300Mbps 2 Antenne da 5dBi V300**

300 Mbps, modem VDSL2N, 3 porte LAN + 1 porta WAN

- Combina le funzioni di router wireless 300 Mbps, modem e switch a 4 porte in un unico dispositivo
- Dotato di due antenne omnidirezionali esterne da 5 dBi
- Con porta USB2.0 per la condivisione di file
- Protezione contro fulmini fino a 6000V
- Supporta Wireless MAC Filtering, WEP, WPA/WPA2-PSK e WPS
- Dimensioni: 157.8 x 105.2 x 29.4 mm; Colore: bianco

**I-WL-V300**

Router Wireless 300Mbps 2 Antenne da 5dBi V300

**Router Wireless USB N300 3G/4G**

300 Mbps, 3 porte LAN + Porta WAN 3G/4G

- Router wireless che permette la condivisione di reti 3G/4G
- Tramite modem USB o internet key è possibile attivare subito un hotspot Wi-Fi; Supporta Plug and Play
- Sistema di backup USB/WAN per una connessione continua
- Supporta fino a 10-12 utenti contemporaneamente
- Compatibile con smartphone, tablet, laptop e altri dispositivi mobili wireless che supportino 3G/4G
- Dotato di due potenti antenne fisse omnidirezionali da 5dBi
- Voltaggio in entrata: AC 110-240V; in uscita: DC 9V 600mA
- Dimensioni: 171,55 x 110 x 25,3 mm

**I-WL-4G630**

Router Wireless USB N300 3 Porte LAN + Porta WAN 3G/4G, 4G630

**Smart Mobile Hotspot Wireless**

150 Mbps, 4G LTE, Slot MicroSD

- Supporta protocollo 4G LTE con trasmissione dati fino a 150 Mbps; supporta protocolli FDD LTE, TDD LTE, retro compatibile con WCDMA, TD-SCDMA, EDGE, GSM
- Collega fino a 10 dispositivi Wi-Fi contemporaneamente
- Potente batteria ricaricabile da 2100mAh per un massimo di 6 ore di utilizzo
- Supporta scheda di memoria Micro SD da 32GB (non inclusa)
- Con schermo a colori TFT per visualizzare in tempo reale le condizioni di funzionamento

Novità

**I-WL-W4G185**

Smart mobile hotspot wireless

**Extender HDMI AV Wireless**

1080p, 3D, HDCP

- Permette di estendere il segnale audio e video in alta definizione a qualsiasi schermo HDTV fino ad una distanza massima di 200m in modalità wireless
- Supporta risoluzione HD fino a 1080p ed è compatibile 3D
- Compatibile HDCP
- Plug and Play, si installa facilmente, non richiede software o connessioni Wi-Fi



AMPIA GAMMA  
EXTENDER HDMI  
DA PAGINA 125  
DEL CATALOGO GENERALE  
1\_2017

**IDATA HDMI-WL50**

Extender HDMI AV Wireless 50m

**IDATA HDMI-WL200**

Extender HDMI AV Wireless 200m



# Router Wireless

**Tenda®**

## Router Wireless 1900Mbps Dual Band Gigabit USB3.0

Dual Band, WISP, Universal Repeater, WPS

- Permette di gestire tutte le attività on-line che richiedono ampia larghezza di banda come giochi on-line e Streaming Video HD
- Router Wireless con 3 antenne esterne 3dBi omnidirezionali
- Velocità Wireless fino a 1900Mbps (5GHz: fino a 1300Mbps, 2.4GHz: fino a 600Mbps) che insieme al processore Dual Core Broadcom permettono di godere di un'ampia larghezza di banda
- Con tasto Reset / WPS; Crittografia WPA-PSK/WPA2-PSK, WPA/WPA2; Sicurezza Wireless: Abilita/Disabilita, WPS
- VPN: IPsec pass through, PPTP pass through, L2PT pass through, PPTP server, PPTP client, L2TP client
- Porte: 1 x WAN 10/100/1000Mbps; 3 x LAN 10/100/1000Mbps; 1 porta USB3.0



### I-WL-AC15

Router Wireless 1900Mbps Dual Band Gigabit USB3.0

## Smart Router Wi-Fi Dual-Band Gigabit

1900 Mbps, Dual Band, Universal Repeater, WISP, Router, USB 3.0

- Fino a 1900 Mbps, 802.11ac (1300Mbps su 5GHz) + 802.11n (600Mbps su 2,4 GHz); con tecnologia Broadcom Turbo-QAM che aumenta la velocità di trasmissione dati wireless-N a 600 Mbps per prestazioni del 33% più veloci
- 5 porte Gigabit, 1 porta Gigabit WAN, 4 porte Gigabit LAN
- Processore dual-core per prestazioni veloci ed immediate con Wi-Fi, con dispositivi Ethernet e USB
- Amplificatore ad alta potenza e antenne esterne per garantire una copertura di tutta la casa
- Tecnologia Beamforming+ per migliorare la gamma e le prestazioni Wi-Fi
- 15K Jumbo frame per migliorare la velocità di trasmissione dei dati
- La porta USB3.0 supporta server di stampa, Media Server e condivisione HDD
- Tasto Wi-Fi per una pratica gestione del risparmio energetico
- Dimensioni (LxPxH): 261 x 168 x 65 mm



### I-WL-AC18

Smart Router Wi-Fi Dual-Band Gigabit

## Smart Router WiFi Dual-band AC1200

1200Mbps, Dual Band, Repeater, WISP

- Nuovo standard Wi-Fi 802.11ac supporta velocità fino a 1167Mbps, offrendo 867Mbps a 5GHz e 300Mbps a 2,4GHz contemporaneamente
- Il chip Broadcom con CPU 900MHz e la velocità di elaborazione 3 volte superiore forniscono migliore compatibilità e maggiore stabilità
- L'amplificatore ad alta potenza e le 4 antenne da 5 dBi garantiscono un'ampia area di copertura
- Tecnologia Beamforming+ migliora la copertura e la stabilità della rete Wi-Fi
- Permette la gestione intelligente tramite la programmazione del Wi-Fi, l'indicatore LED e la tecnologia di risparmio energetico
- Configurazione semplice



### I-WL-AC6

Smart Router WiFi Dual-band AC1200

## Router Wireless 1200Mbps Dual Band Gigabit

1200 Mbps, Dual Band, WPS, USB 2.0

- Porte: 1x WAN 10/100/1000Mbps; 4x LAN 10/100/1000Mbps; 1x USB2.0
- Pulsante di accensione, tasto Wireless e WPS
- Router Wireless con 2 antenne esterne 3dBi omnidirezionali
- Gamma di frequenza: 2.4GHz-5GHz
- Velocità Wireless fino a 1167Mbps (5GHz: fino a 867Mbps, 2.4GHz: fino a 300Mbps)
- Sicurezza: WPA-PSK/WPA2-PSK, WPA/WPA2, Wireless Security: Enable/Disable, crittografia veloce WPS
- Programmazione Wi-Fi intelligente di accensione/spegnimento automatico



### I-WL-AC9

Router Wireless 1200Mbps Dual Band Gigabit

**Access Point Wireless N300 PoE Desktop**

300 Mbps, PoE, AP, Range Extender, WISP, Antenne 5dBi

- Access point Power Over Ethernet con due/tre antenne esterne
- Modalità operative supportate: punto di accesso, repeater, stazione (client), WISP e client + AP
- Progettato per aumentare la portata della rete Wireless esistente, permettendo di collegarvi più dispositivi Wi-Fi
- Velocità Wireless fino a 300Mbps alla frequenza di 2,4 GHz
- Supporta PoE fino a 35m su cavo di rete Cat. 5E o sup.
- Grazie al PoE estende la rete anche senza una presa elettrica
- Ripetitore ideale in grandi case, ville, ristoranti, ecc.
- Dimensioni: 148 x 146.2 x 31.5 mm; Colore: nero

**Access Point 300N**

300 Mbps, Bridge, Repeater, Multiple SSIDs

- Conformità allo standard 2,4 GHz Draft IEEE 802.11n e agli standard precedenti IEEE 802.11g/b
- Supporta la funzione WMM per soddisfare i requisiti di banda dei dati multimediali
- Supporta Wi-Fi Protected Setup (WPS)
- Supporta crittografia dati WEP e WPA/WPA2 (TKIP e AES)
- Server di autenticazione RADIUS integrato per 16 utenti wireless
- Il server DHCP assegna gli indirizzi IP per tutti gli utenti della rete LAN
- Modalità supportate: Punto di accesso, Bridge Point-to-Point, Bridge Point-to-Multi-Point, WDS e Universal Repeater
- Supporta multipli ESSID con settaggi individuali di sicurezza

**I-WL-AP4**

Access Point Wireless N300 PoE 2 Antenne Esterne Nero AP4

**I-WL-AP5**

Access Point Wireless N300 PoE 3 Antenne Esterne Nero AP5

**I-WL-ACCESS-300**

Access point/Bridge 300N

**Punto di Accesso Wireless 2.4GHz 300Mbps da Muro, W6**

300 Mbps, 120 mm, PoE

- Punto di accesso wireless 2.4GHz 300Mbps
- Design per presa a muro
- Compatibile con PoE 802.3af
- Due porte LAN 10/100 Mbps
- Antenna 2dbi
- Consumo massimo: 12.49W
- Indicatore LED: sys
- Dimensioni: 120 x 80 x 31.8 mm



Novità

**Access Controller 5 LAN Gigabit, M3**

300 Mbps, PoE, AP, Range Extender, WISP, Antenne 5dBi

- Access controller per la configurazione, la gestione e il controllo online degli access point collegati in rete
- Switch a 5 porte Gigabit Ethernet
- Rilevamento automatico degli access point
- Gestisce fino a 128 punti di accesso
- Supporta VLAN
- Possibilità di inserire un commento per identificare la localizzazione del punto di accesso
- Gestione unificata di SSID, canale, sicurezza, potenza di uscita degli access point
- 1 pulsante reset; LED SYS, PWR
- Dimensioni: 210 x 130 x 30 mm



Novità

PREZZO  
RIBASSATO**I-WL-W6**

Punto di Accesso Wireless da Muro

**I-SWHUB M3**

Access Controller 5 LAN Gigabit, M3

**CPE Point to Point 2.4 GHz 12dBi per Esterno**

150 Mbps, IP64, 6 KV, PoE

- CPE esterno punto/punto, progettato per soluzioni CPE WISP e soluzioni di rete wireless a lunga distanza per la videosorveglianza e la trasmissione dei dati
- 4G 150Mbps
- Doppia antenna polarizzata direzionale 12dbi
- Supporta modalità AP, Stazione, WISP, ecc.
- Distribuzione flessibile fino a 60m con iniettore PoE incluso



Novità

**I-WL-O3**

CPE Point to Point Outdoor

### Accesso Point Alta Potenza Wireless 300N PoE da Soffitto/Parete

300 Mbps, 2T2R MIMO, POE, WEP/WPA/WPA2, WMM

- Fino a 300Mbps di velocità di collegamento di rete
- Design simile ad un rilevatore di fumo
- Installabile sia a soffitto che a parete
- Conforme agli standard 2.4 GHz IEEE 802.11n e retro compatibile con gli standard IEEE 802.11g/b
- Tecnologia 2T2R MIMO per prestazioni e copertura maggiori
- Supporta le funzioni WMM per soddisfare i requisiti di banda dei dati multimediali
- Supporta crittatura dati WEP e WPA/WPA2 (TKIP and AES)
- Periferica alimentata PoE conforme allo standard IEEE 802.3af con una porta PoE (PD)
- Assegnazione degli indirizzi IP in modo dinamico con DHCP
- Dimensioni: 144 x 144 x 42.5 mm; Colore bianco



### I-WL-ACCESS-300DB2

Accesso Point Alta Potenza Wireless 300N PoE da Soffitto/Parete

### Ripetitore / Access Point Wireless AC600 Outdoor

600 Mbps, IP65, WISP, WPS, PoE

- L'ultima tecnologia di trasferimento dati wireless offre velocità fino a 433 Mbps (5 GHz) e 150 Mbps (a 2,4 GHz)
- Resistente all'acqua e alla corrosione, grado di protezione IP65
- Potenti antenne da 7 dBi, staccabili, con connettore femmina RP-SMA
- Include iniettore POE passivo per connessioni fino a 60 metri di distanza
- Supporta crittatura dati WEP e WPA/WPA2 (TKIP and AES)
- Supporta WMM (IEEE 802.11e QoS standard) dando la priorità alla larghezza di banda per applicazioni multimediali
- Modalità supportate: Access Point, Router, Ripetitore e WISP (Wireless ISP); supporta WPS



### I-WL2-AC600

Ripetitore / Access Point Wireless AC600 Outdoor ad alta potenza

### Accesso Point Wireless da Soffitto N300 PoE

300 Mbps, 2T2R MIMO, POE, Industrial Security Wireless, QOS

- Trasferimento dati wireless di 300Mbps a 2.4GHz
- Dotato di due antenne interne da 2dBi di guadagno
- Grazie al PoE estende la rete anche senza una presa elettrica
- Ideale per estendere la rete in modalità AP o repeater wireless
- Utilizza i migliori standard di sicurezza WPA e WPA2
- Include staffa di montaggio e alimentatore
- Tramite AP controller M3 (I-SWHUB M3) configura più access point da una sola postazione
- Dimensioni: diametro 144.2 mm; altezza 40.12 mm
- Colore bianco



### I-WL-WI6

Accesso Point Wireless da Soffitto N300 PoE I6

### I-WL-WI12

Accesso Point Wireless da Soffitto N300 PoE I12 con una porta RJ45 Gigabit

### Punto di Accesso Wireless AC1750 Dual Band Gigabit PoE

1750 Mbps, Tecnologia AC, Gigabit, PoE

- Ultima tecnologia wireless con trasferimento di velocità fino a 1,3 Gbps (5 GHz) e 450 Mbps (a 2,4 GHz)
- Access point wireless ad ampio raggio AC1750 con WDS
- Funzionamento dual band per doppia larghezza di banda
- Compatibile IEEE 802.3at PoE alimentato con porta PoE+(PD)
- Supporta funzionalità WPS (Wi-Fi Protected Setup)
- Supporta WEP e WPA/WPA2 (TKIP and AES) crittatura dati
- Include staffa di montaggio e alimentatore 12V 4A
- Dimensioni: 184 x 184 x 36 mm; Colore bianco



### ICWLP002

Punto di Accesso Wireless AC1750 Dual Band Gigabit PoE

PREZZO  
RIBASSATO



**Modem Router ADSL2+ Wireless N300**

300 Mbps, ADSL2+, USB, protezione contro i fulmini, IPTV

- Modem ADSL 2/2+, router wireless, switch a quattro porte che associa altre caratteristiche quali la condivisione USB, IPTV, protocollo TR-069 e la facile installazione
- Con 2 antenne omnidirezionali da 5 dBi
- Supporta velocità di 300 Mbps; Frequenza 2.4 GHz
- Con porta USB per condividere file da dispositivi di archiviazione USB o per la stampa in rete
- Crittografia 12Bit WEP, WPA/WPA2, e MAC address
- Protezione da fulmini fino a 6000V per evitare danni al dispositivo causati dai temporali

**I-WL-D301**

Modem Router ADSL2+ Wireless N300, WPS, WDS

**Modem Router ADSL2+ Wireless**

150 Mbps, ADSL2+, Switch 4p

- Connette PC, smartphone e tablet in rete wireless a 150Mbps
- Frequenza 2.4GHz; tasto Reset e WPS
- 1 porta DSL RJ11; 3 porte LAN e 1 porta WAN/LAN 10/100Mbps
- DHCP Server; Server virtuale; Security: Port / URL / MAC Filter
- Sicurezza wireless: Attiva / Disattiva; 64/128-bit WEP; WPA-PSK / WPA2-PSK
- VPN: PPPTP, L2TP, IPSec; Con controllo larghezza di banda
- Dimensioni: 171.61 x 111.16 x 34.47 mm

**I-WL-D151**

Modem Router ADSL2+ Wireless

**Modem Router ADSL2+ / 3G Wireless USB NAS**

300 Mbps, ADSL 2+, USB, IPTV Ready

- Modem ADSL 2/2+, router WiFi e switch a 4 porte, 3G e NAS
- Fornisce 4 porte LAN / 1 WAN di collegamento a banda larga
- Supporta velocità wireless fino a 300Mbps; Frequenza 2.4 GHz
- Con 2 antenne esterne omnidirezionali; Streaming IPTV Ready
- Con porta USB 2.0 per condividere file da dispositivi di archiviazione USB o stampare in modalità wireless
- Crittografia WEP; WPA-PSK / WPA2-PSK; MAC address
- Potenza: Input 100-240V / 50/60MHz; Output 9V DC-1A
- Dimensioni: 171.61 x 111.16 x 34.47 mm

**I-WL-D303**

Modem Router ADSL2+ / 3G Wireless N300 USB NAS D303

**Modem Router Wireless DualBand ADSL2+ Gigabit**

1200 Mbps, ADSL2+, USB, TV 4K

- Router Wireless con 2 antenne esterne da 7dBi omnidirezionali staccabili e 2 antenne interne da 3dBi
- Velocità Wireless: fino a 1200M; Frequenza 2,4 GHz+5GHz
- Con tasto Reset/WPS e On/Off; Streaming IPTV Ready
- Porte: 1 x WAN; 3 x LAN; 1xRJ11; 1xUSB2.0
- Supporta porta USB per l'archiviazione e la stampa
- Con protezione contro i fulmini
- Velocità di trasferimento fino a 1200M, supporto ideale per TV 4K Ultra HD

**I-WL-D1201**

Modem Router Wireless DualBand 1200Mbps con USB ADSL2+ Gigabit

# Adattatori USB Wireless

## TRASFORMA UNA RETE WIRED IN WIRELESS



## IDEALE PER ESPERIENZE DI GIOCO SENZA RITARDI



### USB Wireless 300Mbps High Gain

300 Mbps, USB 2.0, WMM

- Adattatore wireless USB ad alto guadagno 802.11g/b
- Supporto soft AP per stabilire un hotspot WiFi
- Sicurezza: 64 / 128-bit WEP, WPA / WPA2
- Plug & play
- Compatibile Windows, Mac e Linux
- Il supporto per WMM fornisce QoS migliorata per connessioni wireless, per garantire una migliore prestazione di gioco online
- Frequenza: 2,4 GHz; Interfaccia: USB2.0
- Dimensioni: 62.6 x 20.6 x 10 mm



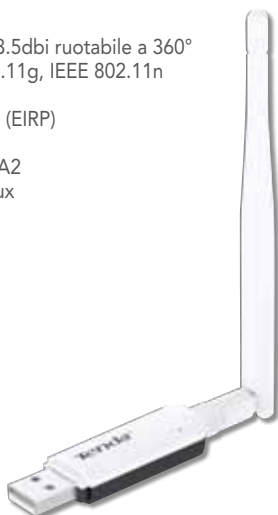
#### I-WL-USB-300D

USB Wireless 300Mbps High Gain

### USB Wireless 300N High Gain

300 Mbps, WEP, WPA, WPA2

- Con antenna omnidirezionale da 3.5dbi ruotabile a 360°
- Standard: IEEE 802.11b, IEEE 802.11g, IEEE 802.11n
- Frequenza: 2.400~2.4835GHz
- Trasmissione di potenza: <20dBm (EIRP)
- Sicurezza: 64/128-bit WEP, WPA-PSK / WPA2-PSK, WPA / WPA2
- Compatibile Windows, Mac e Linux



#### I-WL-USB-U1

Adattatore Wireless 300Mbps High Gain USB U1

PREZZO  
RIBASSATO

### USB Wireless 150N Mini

150 Mbps, USB 2.0, WEP, WPA/WPA2

- Design a basso profilo
- Sicurezza: 64/128-bit WEP, WPA-PSK, WPA2-PSK, WPS
- Compatibile Windows, Mac e Linux
- Dimensioni: 21 x 15 x 7,7 mm; Colore: nero



#### I-WL-USB-150D

Mini Adattatore 150N Wireless USB

### USB Wireless 150Mbps High Gain

150 Mbps, USB 2.0, WMM

- Adattatore wireless USB ad alto guadagno 802.11g/b
- Supporto soft AP per stabilire un hotspot WiFi
- Sicurezza: 64 / 128-bit WEP, WPA / WPA2
- Plug & play
- Compatibile Windows, Mac e Linux



#### I-WL-USB-W311M

USB Wireless 150Mbps High Gain

### USB Wireless 300N High Gain

300 Mbps, Antenna 6 dBi

- Adattatore wireless 300 Mbps con antenna omnidirezionale esterna da 6 dBi per elevate prestazioni
- Supporta modalità soft AP per attivare la rete cablata
- Compatibile Windows, Mac e Linux



Novità

#### I-WL-USB-U6

Adattatore Wireless 300Mbps High Gain USB U6

**Telecamera Dome IP PoE DWDR IR SD Full HD 2MP**

- IP camera dome ad alta risoluzione Full HD 1920x1080 2MP
- Ideale per monitoraggio interno, montaggio a soffitto o parete
- Supporta PoE (Power-over-Ethernet) per eliminare l'uso di cavi di alimentazione e ridurre così i costi di installazione
- Compressione H.264/MJPEG. Sensore 1/2.9" CMOS
- Rileva il movimento ed invia e-mail di avviso in FTP; DWDR
- Dotata di un LED infrarossi per immagini nitide anche di notte
- La distanza di proiezione IR raggiunge 10 metri nel buio totale
- Streaming video remoto da iPhone, iPad, Android e PC
- Dimensioni telecamera: Ø 130mm

PREZZO  
RIBASSATO**IC-AVM2421**

Telecamera Dome IP PoE DWDR IR SD da Soffitto Full HD 2MP

**Telecamera Dome IP POE IR Varifocale 2MP da Soffitto/Parete IP66**

- IP dome camera ad alta risoluzione Full HD 1920x1080 2MP
- Per monitoraggio interno / esterno, fissaggio a soffitto / parete
- Supporta PoE (Power-over-Ethernet) per eliminare l'uso di cavi di alimentazione e ridurre così i costi di installazione
- Compressione H.264 / MPEG4 / MJPEG. Sensore 1/2.9" CMOS
- Rileva il movimento ed invia e-mail di avviso in FTP
- Dotata di 24LED infrarossi per immagini nitide anche di notte
- La distanza di proiezione IR raggiunge 25 metri nel buio totale
- Streaming video remoto da iPhone, iPad, Android e PC
- Dimensioni telecamera: Ø 138mm; h 100mm. Colore: bianco

**IC-AVM2432**

Telecamera Dome IP POE IR Varifocale 2MP da Soffitto

**Telecamera Dome IP PoE WDR IR SD Full HD 2MP**

- IP camera dome ad alta risoluzione Full HD 1920x1080 2MP
- Ideale per monitoraggio interno, con montaggio a soffitto
- Supporta PoE (Power-over-Ethernet)
- Compressione H.264/MJPEG. Sensore 1/2.8" CMOS
- Rileva il movimento ed invia e-mail di avviso in FTP; Con WDR
- Dotata di un LED infrarossi per immagini nitide anche di notte
- La distanza di proiezione IR raggiunge 15 metri nel buio totale
- Streaming video remoto da iPhone, iPad, Android e PC
- Dimensioni telecamera: Ø 130mm; h 93,6mm

PREZZO  
RIBASSATO**IC-AVM503**

Telecamera Dome IP PoE WDR IR SD da Soffitto con PTZ

**Telecamera Dome IP PoE IR HD 2MP IP66**

- IP dome camera ad alta risoluzione Full HD 1920x1080 2MP
- Per monitoraggio interno / esterno, fissaggio a soffitto / parete
- Supporta PoE (Power-over-Ethernet) per eliminare l'uso di cavi di alimentazione e ridurre così i costi di installazione
- Compressione H.264 / MPEG4 / MJPEG. Sensore 1/2.9" CMOS
- Rileva il movimento ed invia e-mail di avviso in FTP
- Dotata di un LED infrarossi per immagini nitide anche di notte
- La distanza di proiezione IR raggiunge 20 metri nel buio totale
- Streaming video remoto da iPhone, iPad, Android e PC
- Dimensioni telecamera: Ø 92.6mm; h 79.5mm. Colore: bianco

**IC-AVM420U**

Telecamera Dome IP PoE IR HD 2MP da Soffitto/Parete IP66



# Telecamere IP

**AVTECH**

## Telecamera IP PoE IR da Soffitto/Parete Full HD 2MP IP66



- IP camera ad alta risoluzione Full HD 1920x1080 2MP
- Ideale per monitoraggio esterno; Grado di protezione IP66
- Supporta PoE (Power-over-Ethernet)
- Compressione H264 / MPEG4 / MJPEG. Sensore 1/2.9" Sony CMOS
- Supporta la funzione DWDR
- Rileva il movimento ed invia e-mail di avviso in FTP
- Dotata di 2 unità infrarossi per immagini nitide anche di notte
- Visione notturna fino 25metri, IR modalità avanzata: fino 35m
- Connettori line in / out per trasmissione audio
- Streaming video remoto da iPhone, iPad, Android e PC
- Dotata di slot di memoria MicroSD (fino a 64GB)
- Dimensioni telecamera con staffa: 245,1x121,1x86 mm


**PREZZO  
RIBASSATO**

### IC-AVM2453

Telecamera IP PoE IR da Soffitto/Parete Full HD 2MP IP66

## Telecamera IP PoE IR da Soffitto Parete Full HD 2MP IP66



- IP camera ad alta risoluzione Full HD 1920x1080 2MP
- Ideale per monitoraggio esterno; Grado di protezione IP66
- Supporta PoE (Power-over-Ethernet) per eliminare l'uso di cavi di alimentazione e ridurre così i costi di installazione
- Compressione H264 / MPEG4 / MJPEG. Sensore 1/2.9" CMOS
- Supporta la funzione DWDR
- Rileva il movimento ed invia e-mail di avviso in FTP
- Dotata di 2 unità infrarossi per immagini nitide anche di notte
- Visione notturna fino a 50 m
- Connettori line in / out per trasmissione audio
- Streaming video remoto da iPhone, iPad, Android e PC



### IC-AVM2451S

Telecamera IP PoE IR da Soffitto Parete Full HD 2MP IP66

## Telecamera IP PoE IR Varifocale da Soffitto / Parete 2MP



- IP camera ad alta risoluzione 1280 x 1080 2MP
- Ideale per monitoraggio esterno; Grado di protezione IP66
- Supporta PoE (Power-over-Ethernet)
- Compressione H264 / MJPEG. Sensore 1/2.8" Sony CMOS
- Rileva il movimento ed invia e-mail di avviso in FTP
- Dotata di 2 unità infrarossi per immagini nitide anche di notte
- Visione notturna fino 25metri, IR modalità avanzata: fino 35m
- Streaming video remoto da iPhone, iPad, Android e PC
- Dotata di slot di memoria MicroSD (fino a 64GB)
- Dimensioni telecamera con staffa: 245,1 x 121,1 x 86 mm



### IC-AVM552

Telecamera IP PoE IR Varifocale da Soffitto / Parete 2MP

## Telecamera IP PoE IR da Soffitto HD 1.3MP IP66



- IP camera risoluzione 1280x1024 1.3MP
- Ideale per monitoraggio esterno; Grado di protezione IP66
- Supporta PoE (Power-over-Ethernet)
- Compressione H264 / MJPEG. Sensore 1/3" SONY CMOS
- Rileva il movimento ed invia e-mail di avviso in FTP
- Dotata di 2 unità infrarossi per immagini nitide anche di notte
- La distanza di proiezione IR raggiunge 35 metri nel buio totale
- Video Streaming Multiplo: 4 (H.264, MJPEG, MPEG4)
- Streaming video remoto da iPhone, iPad, Android e PC
- Dotata di slot di memoria MicroSD (fino a 64GB)
- Dimensioni telecamera con supporto: 183,69x150x85,24mm



### IC-AVM359CP

Telecamera IP PoE IR da Soffitto HD 1.3MP IP66

**PREZZO  
RIBASSATO**

**Telecamera IP PoE IR da Soffitto Parete Full HD 2MP IP66**

- IP camera ad alta risoluzione Full HD 1920x1080 2MP
- Ideale per monitoraggio esterno; Grado di protezione IP66
- Supporta PoE (Power-over-Ethernet)
- Compressione H.264 / MJPEG. Sensore 1/2.9" Sony CMOS
- Rileva il movimento ed invia e-mail di avviso in FTP
- Dotata di 2 unità infrarossi per immagini nitide anche di notte
- Visione notturna fino 25metri, IR modalità avanzata: fino 35m
- Streaming video remoto da iPhone, iPad, Android e PC
- Dimensioni telecamera con staffa: 85,24x151x210mm

PREZZO  
RIBASSATO**IC-AVM403JP**

Telecamera IP PoE IR da Soffitto Parete Full HD 2MP IP66

**Telecamera IP PoE IR da Parete Full HD 2MP IP67**

- IP camera da muro ad alta risoluzione Full HD 1920x1080 2MP
- Ideale per monitoraggio esterno; Grado di protezione IP67
- Supporta PoE (Power-over-Ethernet)
- Compressione H.264 / MJPEG. Sensore 1/2.9" SONY H.R.
- Rileva il movimento ed invia e-mail di avviso in FTP
- Dotata di 3 unità IR solid Light infrarossi per immagini nitide anche di notte
- Visione IR notturna raggiunge 40metri, modalità avanzata: 60m
- Streaming video remoto da iPhone, iPad, Android e PC
- Dimensioni telecamera: 288x118x213mm. Colore: nero

PREZZO  
RIBASSATO**IC-AVM565**

Telecamera IP PoE IR WDR da Parete Full HD 2MP IP67

**2MP 20X Speed Dome Camera Auto-Tracking**

- IP camera speed dome Full HD Risoluzione 1920x1080 2MP con uscita video IP, TVI e AHD per soddisfare le diverse esigenze
- Con controllo PTZ
- Grazie alla funzione Auto-Tracking permette di monitorare la presenza di un intruso nell'area sorvegliata
- Compressione H.264 / MJPEG. Sensore 1/2.8" CMOS
- Grazie al supporto WDR aumenta la riconoscibilità di immagini nelle aree sovraesposte; Zoom 20x ottico e autofocus
- Streaming video remoto da iPhone, iPad, Android e PC

**IC-AVZ592**

2MP 20X Speed Dome Camera Auto-Tracking

**Telecamera IP PoE IR da Parete HD 1.3MP IP67**

- IP camera PoE da muro con risoluzione max 1280x1024 1.3MP
- Ideale per monitoraggio esterno; Grado di protezione IP67
- Supporta PoE (Power-over-Ethernet)
- Compressione H.264 / MPEG4 / MJPEG. Sensore 1/4" CMOS
- Rileva il movimento ed invia e-mail di avviso in FTP
- Dotata di 56 LED infrarossi per immagini nitide anche di notte
- La distanza di proiezione IR raggiunge 25 metri nel buio totale
- Streaming video remoto da iPhone, iPad, Android e PC
- Dimensioni telecamera: 204x96,5x96,5 mm. Colore: nero

PREZZO  
RIBASSATO**IC-AVM365**

Telecamera IP PoE IR da Parete HD 1.3MP IP67 AVM365

# Videoregistratori NVR

**AVTECH**

## Videoregistratore NVR 8 Canali PoE Full-HD HDMI Push Video

- Videoregistratore digitale per il monitoraggio di telecamere IP
- NVR a 8 canali con modalità di registrazione fino a 120 IPS @ 1920 x 1080, fino a 48Mbps
- Supporta PoE (Power-over-Ethernet)
- Con invio di notifica Push Video entro 5 secondi dall'evento
- Supporta risoluzione video Full-HD 1920x1080
- Ingresso video: 1 porta LAN; Uscita: HDMI
- Compatibile Windows XP, Vista, 7 e 8; iOS e Android
- Con mouse USB, telecomando IR, CD software e guida rapida
- Dimensioni Network Video Recorder: 37,5 x 6 x 24 cm; Nero

## Videoregistratore 8/16 Canali Real Time HD CCTV DVR Push Video

- Videoregistratore con 8/16 canali di ingresso video IP / TVI / analogico HD / 960H
- Max. velocità di registrazione:
  - analogica: fino a 120 IPS @ 1920x1080 (8 canali); fino a 240 IPS @ 1280x720 (8 canali) (AVW308);
  - fino a 240 IPS @ 1920x1080 (16 canali);
  - fino a 480 IPS @ 1280x720 (16 canali) (AVW316)
  - modalità IP: fino a 270 IPX @ 1920x1080 (9 canali)



### IC-AVH408P

Videoregistratore NVR 8 Canali PoE Full-HD HDMI Push Video

PREZZO  
RIBASSATO



AVZ308

### IC-AVZ308

Videoregistratore 8 Canali Real Time HD CCTV DVR

### IC-AVZ316

Videoregistratore 16 Canali 4K UHD Real Time HD CCTV DVR

## Videoregistratore 8 Canali Tribrid 2HD CCTV DVR

- Videoregistratore con 8 canali di ingresso video AHD/TVI/960H
- Notifica eventi con EagleEyes App
- Video sistema NTSC / PAL
- Uscita video BNC, VGA e HDMI
- Risoluzione video: 1080P/720P/QHD/960H/Frame/Field/CIF
- Modalità di registrazione: manuale / con timer / a distanza
- Archiviazione Hard Disk: 6 TB SATA x 2 HDD



## Videoregistratore 4 Canali Real Time HD CCTV DVR Push Video

- Videoregistratore con 4 canali di ingresso video IP / TVI / analogico HD / 960H
- Tutti i canali a registrazione in tempo reale 1080P
- Fino a 5MP di registrazione per telecamere IP
- Notifica eventi con EagleEyes App
- Max. velocità di registrazione fino a 120 IPS @ 1920x1080
- Modalità di registrazione: manuale / con timer / a distanza



### IC-DG1308

Videoregistratore 8 Canali Tribrid 2HD CCTV DVR



### IC-AVZ404

Videoregistratore 4 Canali Real Time HD CCTV DVR Push Video



# Wireless Starter Kit SMS/GSM Alarm

159

FINO A 159  
ACCESSORI

GSM/APP



WIRELESS



I-ALARM-KIT001

## La tecnologia intelligente che protegge la tua casa

### Ancora più protetti

Proteggi la tua casa e i tuoi famigliari con un sistema di allarme efficace e sicuro che utilizza **allarmi sonori, visivi e messaggi telefonici**. Techly offre un sistema che sfrutta la comunicazione senza fili via radio, garantendo un tempestivo riscontro in caso di allarme, anomalia o manomissione dei componenti.

### Installazione facile

La semplicità di installazione è fra i principali punti di forza di questo antifurto: funziona senza il passaggio di cavi, quindi **non richiede interventi strutturali** di muratura, non richiede alcuna predisposizione e si installa velocemente, ideale per il fai-da-te. Il kit viene fornito con gli elementi essenziali per la realizzazione di un sistema di allarme completo e funzionante: pannello di controllo, sensore di movimento, sensore porta/finestra, telecomandi e RFID tag.

### Elevata flessibilità

Proprio essendo senza fili risulta estremamente flessibile e quindi **facile da modificare o espandere in qualsiasi momento**.

Supporta fino a 99 sensori wireless, 10 telecomandi e 50 RFID tag, permettendo all'utente di **personalizzare** il proprio sistema in base alle esigenze personali.

Supporta **4 differenti zone** alle quali assegnare i diversi accessori per una gestione ottimale del sistema.

### Sicurezza a 360°

Per aumentare il grado di protezione della tua casa, sono disponibili sensori di allagamento, di perdite di gas, rilevatori di fumo per **garantire la sicurezza domestica**.

Inoltre con l'apposito telecomando si può inviare una richiesta di soccorso ai numeri di telefono impostati.

### Sistema di allarme Wireless SMS/GSM

- Pannello di controllo con **combinatore GSM** (richiede scheda SIM non inclusa)
- Supporta fino a 10 telecomandi, 99 accessori wireless e 50 RFID tag
- Può memorizzare fino a 5 numeri per telefonate di emergenza, 5 numeri per SMS di emergenza
- Possibilità di **attivare/disattivare** il sistema tramite SMS, telefonata o App (con iOS o Android)
- Possibilità di disattivazione tramite RFID tag
- Possibilità di effettuare telefonate dal pannello di controllo
- **SMS di notifica** dello stato del sistema di allarme e di batterie scariche anche dei sensori
- Sorveglianza audio del sito da distanza

**I-ALARM-KIT001**

Sistema di allarme SMS/GSM wireless

# Wireless Starter Kit Wi-fi/SMS/GSM Alarm



FINO A 110  
ACCESSORI



GSM/APP



WIRELESS



I-ALARM-KIT002

## Kit di allarme Wi-Fi/SMS/GMS: fino a 3 volte più protetti!

### Sicurezza su misura

Questo sistema di allarme si basa sul collegamento **senza fili tra unità principale e sensori**, aspetto questo che lo rende estremamente semplice da installare e da espandere in base alle individuali esigenze di sicurezza. In qualsiasi momento infatti **è possibile personalizzarlo**, aggiungendo sensori e accessori senza però dover ricorrere a lavori di muratura e complicati cablaggi. Il kit di allarme prevede 4 diverse zone programmabili, alle quali è possibile attribuire sensori e ritardi diversi a seconda delle proprie necessità.

### L'allarme sempre connesso: 3 volte protetti

Grazie al collegamento wi-fi tra il sistema di allarme e la rete domestica sarà possibile ricevere notifiche push sul proprio smartphone. L'applicazione per Android o iOS, scaricabile gratuitamente, **permette di monitorare, gestire e impostare il proprio sistema di allarme** in qualsiasi momento e da qualsiasi luogo. Nel caso in cui non sia disponibile una

connessione Internet, il sistema di allarme è completamente gestibile tramite telefonata o messaggi di testo SMS, utilizzando una scheda SIM (da acquistare separatamente) inserita nell'apposito slot sull'unità principale. Il sistema di allarme rimane inoltre operativo anche in caso di black out grazie alla batteria tampone integrata.

### L'allarme completo e pronto all'uso

Grazie a questo kit potrai iniziare a progettare la tua sicurezza immediatamente, dal momento che sono già inclusi gli elementi indispensabili per la realizzazione di un sistema di allarme basilare: unità centrale con sirena incorporata da 95dB e batteria tampone, 2 sensori porte/finestre, 1 sensore di movimento, 1 tastierino, 2 telecomandi e 2 RFID tag. Puoi inoltre **personalizzarlo aggiungendo fino a 100 accessori wireless e 10 telecomandi**. Infine sono disponibili sensori di gas, di fumo, di perdite d'acqua che permettono di contribuire alla tua sicurezza in casa.

### Sistema di allarme Wireless Wi-Fi/SMS/GSM

- **3 modalità di collegamento:** tramite connessione Internet (Wi-Fi), tramite connessione WiFi + scheda SIM, con solo scheda SIM
- Attivazione/disattivazione, controllo e configurazione del sistema di allarme direttamente da **smartphone con App** Android o iOS dedicate
- **Notifiche Push** in caso di allarme innescato o in caso di variazione dello stato del sistema grazie al collegamento con la rete wifi domestica
- Dotato di slot per inserimento di una scheda SIM (non inclusa) che permette il collegamento anche quando non si dispone di una connessione Internet o quando la rete Wi-Fi non è funzionante
- Supporta fino a 10 telecomandi e 100 accessori wireless
- Può memorizzare fino a 5 numeri di telefono, **5 numeri SMS** per avviso di allarme (carta SIM richiesta)
- Con sirena 95 dB e batteria tampone al litio incorporate

#### I-ALARM-KIT002

Sistema di allarme Wi-Fi/SMS/GMS wireless

# Accessori Allarme

## Rilevatore di movimento Pet-Immune wireless

- Rilevatore di movimento PIR con rilevamento fino a 8m/110°
- Pet-Immune: non rileva animali fino a 25 Kg



### I-ALARM-MOT001

Rilevatore di movimento Pet-Immune wireless

## Sensore Porta/Finestra Wireless

- Si installa su porte o finestre o oggetti che vengono aperti
- Anti-manomissione

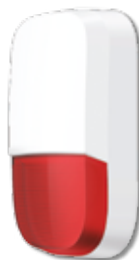


### I-ALARM-WIN001

Sensore porta/finestra wireless

## Sirena per Esterno Wireless

- Utilizzabile come sirena aggiuntiva collegata al sistema di allarme
- Volume: 100 dB



### I-ALARM-SIROUT

Sirena per esterno wireless

## Sirena per Esterno Solare Wireless

- Utilizzabile come sirena aggiuntiva
- Con pannello solare e batteria integrati



### I-ALARM-SIRSOL

Sirena per esterno solare wireless

## Sirena per Interno Wireless

- Utilizzabile come sirena aggiuntiva
- Volume: 90 dB



### I-ALARM-SIRIN

Sirena per interno wireless

## RFID Tag Wireless

- Disattiva il sistema di allarme facilmente solo facendo scorrere questo RFID Tag davanti al pannello di controllo



### I-ALARM-RFID

RFID Tag wireless

## SOS Tag Wireless

- Pulsante di emergenza SOS per sistema di allarme



### I-ALARM-SOSTAG

SOS Tag wireless

## Telecomando Wireless

- Permette di inserire, disinserire il sistema di allarme
- Tramite il tasto Home permette di attivare solo i sensori di una determinata zona



### I-ALARM-REMOT

Telecomando wireless

## Rilevatore Gas Wireless

- Rileva la presenza di gas combustibile ad alta stabilità: gas metano/GPL



### I-ALARM-GASDET

Rilevatore gas wireless

## Rilevatore Perdite Acqua Wireless

- Sensore per rilevare possibili perdite d'acqua, indicato per locali a rischio allagamento



### I-ALARM-WATDET

Rilevatore perdite acqua wireless

## Rilevatore Fumo Wireless

- Rilevatore di fumo wireless fotoelettrico, reagisce rapidamente al fumo visibile rilasciato da fiamme e fuoco ardente



### I-ALARM-SMOKE

Rilevatore fumo wireless

## Tastierino

- Permette di attivare/disattivare e gestire il sistema di allarme mod. I-ALARM-KIT002



### I-ALARM-KPAD

Tastierino

[www.techly.com](http://www.techly.com)

**Tutto sotto controllo: sempre e ovunque**

È possibile gestire completamente il sistema di allarme da remoto telefonicamente, con comandi SMS o tramite l'APP. Il sistema di allarme si collega alla rete telefonica cellulare GSM e avvisa l'utente telefonicamente e via sms in caso di intrusione.





# Sensori di Movimento

## Sensore di Movimento ad Infrarossi per Interno / Esterno

- Sensore di movimento ad infrarossi o microonde
- Per uso interno (SNR1, SNR5, SNR10) e per uso esterno (SNR3, SNR4, SNR4BK)
- Permettono di attivare circuiti (es. accensione luci...)
- Caratteristiche complete: [www.icintracom.it](http://www.icintracom.it)



SNR1



SNR3



SNR4



SNR4BK



SNR5



SNR6



SNR10

### I-LIGHT-SNR1

Sensore di movimento a Infrarossi con relè da soffitto

### I-LIGHT-SNR3

Sensore di movimento a Infrarossi relè da Esterno slim

### I-LIGHT-SNR4

Sensore di movimento a Infrarossi relè da Esterno

### I-LIGHT-SNR4BK

Sensore di movimento a Infrarossi relè da Esterno Nero

### I-LIGHT-SNR5

Sensore di Movimento ad Infrarossi da Incasso

### I-LIGHT-SNR6

Sensore di Movimento ad Infrarossi PIR da soffitto

### I-LIGHT-SNR10

Sensore di Movimento LED Mini Infrarossi da Incasso

## Sensore di Movimento a Microonde

- Sensore di movimento a microonde per uso interno (IP20)
- Permettono di rilevare il movimento anche attraverso vetro, legno, pareti in cartongesso, rilevamento preciso anche al buio o in penombra
- Per attivare circuiti (es. accensione di Luci led o altre, dispositivi, relè etc)
- Caratteristiche complete: [www.icintracom.it](http://www.icintracom.it)



SNRMW1



SNRMW2



SNR9



SNRMW3

### I-LIGHT-SNRMW1

Sensore di Movimento a Microonde da soffitto 8 m

### I-LIGHT-SNRMW2

Sensore di Movimento a Microonde da soffitto 16 m

### I-LIGHT-SNR9

Sensore di Movimento a Microonde 8 m

### I-LIGHT-SNRMW3

Sensore di Movimento a Microonde 15 m

## Sensore di Movimento PIR

- Segnalatore di passaggio senza fili con sensore di movimento ad infrarossi PIR, alimentato a batteria (inclusa)
- Utilizzabile con I-BELL-RING02 e I-BELL-RING03
- Ottimo da installare in casa, ma anche in ufficio o in negozio per essere avvisati dell'entrata di un cliente
- Non richiede alcun collegamento elettrico; Plug and Play
- Distanza di rilevamento oltre 4m; Trasmissione wireless 150m
- Angolo di rilevamento fino a 110°; Volume suono: 25 - 110 dB
- Facilità di installazione, rotazione di 360°



RING-PIR



RING02



### I-BELL-RING-PIR

Sensore di Movimento PIR Wireless

### I-BELL-RING02

Campanello Wireless con batteria tampone

# Kit Antifurto 868 MHz

## Kit Antifurto Wireless con Combinatore GSM 868 Mhz

- Impianto di allarme anti-intrusione wireless 868MHz
- Semplice da installare, non necessita di programmazione
- Include centralina, 1 sensore magnetico per porte o finestre, un sensore PIR di rilevamento presenze e due telecomandi con pulsante di emergenza / antipanico
- Si attiva/disattiva solo tramite i telecomandi in dotazione
- Completo di sirena da 70 db integrata
- Supporta fino a 8 telecomandi e 60 sensori wireless + 2 filari
- Dimensioni centralina: 180 x 123 x 23 mm; Colore bianco



## IDATA AF-HDS100

Kit Antifurto Wireless con Combinatore GSM 868 Mhz

## Sensore Magnetico Porte e Finestre Wireless 868 MHz

- Sensore antifurto di rilevamento apertura porte o finestre
- Alimentazione: DC 1.5V (Batteria AA 1.5V LR6 inclusa)
- Indicazione batteria scarica al pannello; Antenna interna
- Consumo in Attesa:  $\leq 20 \mu A$ ; in allarme:  $\leq 50 mA$
- Trasmette all'aperto  $\leq 100m$ ;
- Frequenza wireless 868 MHz
- Temperatura:  $-10^{\circ}C \sim 55^{\circ}C$ ;
- Umidità:  $\leq 80\%$  (senza condensa)
- Dimensioni: 71 x 36 x 18 mm;
- Magnete: 71 x 12 x 18 mm
- Materiale: plastica ABS;
- Colore sensori: bianco lucido



## Rilevatore di Movimento PIR Wireless 868 MHz

- Sensore PIR in grado di rilevare variazioni di infrarossi quando un intruso entra nell'area protetta; Copertura: 8-11m /  $110^{\circ}$
- Segnala al sistema di allarme presenza o movimento
- Sistema wireless di facile installazione senza uso di fili
- Frequenza 868 MHz; Trasmissione all'aperto  $\leq 100 m$
- Comunicazione bidirezionale con il pannello di controllo
- Alimentazione: 3V DC (2 batterie AA 1.5V)
- Dimensioni: 52x90x36.5 mm;
- Supporto: 48x26x29 mm
- Materiale rilevatore: plastica ABS;
- Colore bianco lucido



## IDATA AF-HDW001

Sensore Magnetico Porte e Finestre Wireless 868 MHz

## Rilevatore di Fumo / Incendio Wireless 868MHz con Allarme

- Rilevatore di fumo e incendio da interni, installabile a soffitto
- Può essere utilizzato in abbinamento alla centralina Wi-Fi per una comunicazione tempestiva all'utente oppure anche in modo autonomo, grazie al cicalino incorporato
- Rilevatore senza fili con comunicazione wireless 868 MHz
- Sensore fotoelettrico con allarme sonoro e visivo
- Allarme acustico 95dB/m;
- Alimentazione a batteria alcalina 9V
- Dotato di indicatore LED e pulsante test di controllo
- Dimensioni: diametro 105 mm; altezza 32 mm; Colore: bianco



## IDATA AF-HDP001

Rilevatore di Movimento PIR Wireless 868 MHz

## Telecomando per Sistema Antifurto Wireless 868 MHz

- Telecomando per sistema di antifurto wireless; Frequenza wireless 868 MHz
- Comodo grazie alle dimensioni compatte permette di attivare le funzioni previste nei sistemi di allarme, attivazione/disattivazione allarme, funzione emergenza per anziani, attivazione modalità casa, attivazione e disattivazione modalità silenziosa
- Portata: fino a 30 m in assenza di ostacoli
- Dimensioni compatte: 30 x 57 x 8 mm
- 4 pulsanti di colore grigio; telecomando bianco



## IDATA AF-HDSK01

Rilevatore di Fumo / Incendio Wireless 868MHz con Allarme

## IDATA AF-HDRC01

Telecomando per Sistema Antifurto Wireless 868 MHz

# Kit Antifurto 868 MHz



## Sirena da Esterno Wireless 868MHz con Spina Integrata

- Allarme sonoro senza fili con lampeggiante, da esterno
- Frequenza wireless 868 MHz; Volume sirena: 90 db
- Installabile a muro su qualsiasi presa di corrente
- Tamper anti affrazione; Rilevamento mancanza di corrente
- Abbinabile a telecomandi e sensori Home Defender
- Tempo di emissione regolabile 1, 3, 6 minuti
- Dimensioni (LxAxP): 22 x 32 x 5 cm; Colore sirena: bianco



**PREZZO  
RIBASSATO**

### IDATA AF-HDL002

Sirena da Esterno Lampeggiante per Antifurto Wireless 868MHz

## Sirena da Interni per Antifurto Wireless 868 MHz

- Allarme sonoro senza fili con lampeggiante, da interno
- Mantiene l'ambiente sicuro con stile ed eleganza
- Alimentazione: AC 100 ~ 240 V; Frequenza wireless 868 MHz
- Installabile a muro su qualsiasi presa di corrente
- Distanza copertura wireless: 100 m; Volume sirena: 120 db
- Dimensioni (LxAxP): 65 x 105 x 35 mm; Colore sirena: bianco



**PREZZO  
RIBASSATO**

### IDATA AF-HDL001

Sirena da Interni per Antifurto Wireless 868 MHz

## Rilevatore di Allagamento Wireless 868 MHz

- Rilevatore di allagamento, segnala la presenza d'acqua o altro liquido non infiammabile
- Ottimale misura di sicurezza per locali sensibili ad allagamento come garage interrati, cantine, taverne, ecc.
- Trasmissione in Radio Frequenza: ≤100 m (area aperta)
- Supporta frequenza di trasmissione di 868 MHz
- Alimentazione tramite batteria AA 1.5V



**PREZZO  
RIBASSATO**

### IDATA AF-HDWA01

Rilevatore di Allagamento Wireless 868 MHz

## Rilevatore di Gas Wireless 868 MHz

- Rilevatore di gas (GPL, Metano e Monossido di Carbonio) WiFi
- Dotato di avvisatore luminoso ed acustico (volume 95db)
- Funziona autonomamente o in abbinamento alla centralina wireless; Frequenza di trasferimento supportata: 868 MHz
- Per interni; Installabile a parete; Materiale: ABS
- Tempo di risposta: ≤ 20s; Tempo di rigenerazione: ≤ 20s
- Auto reset quando la densità di gas nell'aria torna normale
- Alimentazione AC 110-240V; Con cavo da 1m e spina italiana
- Dimensioni: 70 x 115 x 40 mm; Colore bianco



**PREZZO  
RIBASSATO**

### IDATA AF-HDGS01

Rilevatore di gas Wireless 868 MHz

## Videocitofono Wireless Digitale

- Videocitofono wireless digitale con ricevitore portatile
- Display LCD da 2.4" TF; Risoluzione video 320x240 (RGB)
- Telecamera impermeabile IP55; Microfono e vivavoce
- Pixel telecamera: 640x480; Angolo di visualizzazione: 120°
- Luminosità e volume vivavoce regolabili
- Distanza di trasmissione: fino a 260 metri in campo aperto
- Dimensioni videocitofono: 86 x 160 x 55 mm
- Ricevitore interno: 51 x 152 x 19.5 mm
- Base per ricarica: 123.5 x 119 x 37.5 mm



### IDATA AF-HDVD01

Videocitofono Wireless Digitale

### IDATA AF-HDVD01C

Telecamera per videocitofono Wireless

### IDATA AF-HDVD01R

Base per videocitofono Wireless



### PRONTO ALL'USO

- nessuna opera muraria
- nessuna installazione



# Kit Antifurto 433 MHz

## Kit Antifurto Bidirezionale Wireless con Combinatore GSM

- Kit antifurto adatto per case, appartamenti, uffici, negozi (anche su più piano) costituito da un allarme, un sensore porte/finestre, un sensore di movimento, due telecomandi e due RFID TAG aggiuntivi
- Grande espandibilità: supporta fino a 50 sensori senza filo
- Possibilità di aggiungere sensori e rilevatori per qualsiasi necessità
- Programmazione per abilitazione di singole aree/zone (fino a 50) o per sensore
- Possibilità di definire 50 zona + 10 telecomandi e 50 RFID
- Portata fino a 80 mt in assenza di ostacoli
- Processore: ARM + Auror CPU
- Supporta fino a 10 telecomandi e 50 RFID Tags/Cards
- Supporta fino a 50 rilevatori senza fili
- Supporta fino a 50 zone (9 zone personalizzabili)
- Supporta 1 serratura elettronica
- Supporta 2 sensori con fili e 1 sirena con fili
- Fino ad 1,000,000 di combinazioni RF
- Memorizza fino a 5 numeri per SMS di emergenza
- Memorizza fino a 5 numeri per telefonate di emergenza
- Memorizza 1 numero SMS per notifica RFID
- Possibilità di effettuare telefonate da pannello di controllo
- Registra 1 promemoria vocale
- Attivazione e disattivazione allarme da SMS o telefono
- Verifica stato del sistema da SMS
- Monitoraggio remoto dell'ambiente
- Due batterie al Litio 700mA per garantire 15 ore di stand-by
- Notifica interruzione e ripristino alimentazione di rete e
- Segnalazione batterie scariche del pannello di controllo
- Frequenza di Trasmissione: 433 MHz ( $\pm$  75 KHz)



**PREZZO  
RIBASSATO**

### IDATA AF-HDG005

Kit antifurto Bidirezionale Wireless con combinatore GSM (1 x allarme, 1 x HDW102, 1 x HDP910, 2 x HDRC80, 2 x AF-RFID)

### IDATA AF-RFID

RFID TAG aggiuntivi per kit antifurto

## Sensore Bidirezionale per Porte/Finestre Wireless

- Invia un segnale al sistema di allarme in caso di apertura con allarme attivato
- Sistema wireless di facile installazione senza uso di fili
- Fornito anche di un dispositivo antimanomissione (tamper switch) che assicura l'unità centrale da tentativi di sabotaggio facendo così scattare l'allarme: la sirena si attiverà, verranno inviati SMS e partiranno le telefonate come programmato
- Alimentazione: DC 1.5V (Batteria AA 1.5V LR6)
- Frequenza di Trasmissione: 433 MHz ( $\pm$  75 KHz)



**PREZZO  
RIBASSATO**

### IDATA AF-HDW102

Sensore antifurto per porte/finestre wireless bidirezionale

## Sensore Bidirezionale ad Infrarossi Pet immune

- Sensore che rileva la presenza umana con una portata di 8 mt e 110° di copertura
- In caso di rilevamento di movimento o presenza invia un segnale al sistema di allarme
- Sistema wireless di facile installazione senza uso di fili
- Alimentazione: DC 1.5V (Batteria AA 1.5V LR6 x 2 pz.)
- Campo di Copertura: 8m / 110°
- Distanza di Trasmissione:  $\leq$  80 m (area aperta)
- Immune agli animali di peso  $\leq$  25 kg
- Frequenza di Trasmissione: 433 MHz ( $\pm$  75 KHz)



### IDATA AF-HDP910

Sensore di movimento ad infrarossi wireless bidirezionale

## Sensore di Movimento PIR a Tenda

- Strumento sofisticato a raggi infrarossi passivi capace di riconoscere il movimento umano
- Alimentazione: DC 3V (Batteria AA 1.5V LR6 x 2 pz)
- Campo di copertura: 5 m / 15°
- Installazione a parete
- Distanza di Trasmissione:  $\leq$  80 m (area aperta)
- Frequenza di Trasmissione: 433 MHz ( $\pm$  75 KHz)



**PREZZO  
RIBASSATO**

### IDATA AF-HDP800

Sensore di Movimento a PIR a tenda

## Sensore di Movimento a Raggi Infrarossi Passivi da Soffitto

- Strumento sofisticato a raggi infrarossi passivi capace di riconoscere il movimento umano
- Alimentazione: DC 3V (Batteria AA 1.5V LR6 x 2 pz)
- Campo di copertura: 6 m / 360° ad un'altezza di 3,6 m
- Installazione a soffitto
- Distanza di Trasmissione:  $\leq$  80 m (area aperta)
- Frequenza di Trasmissione: 433 MHz ( $\pm$  75 KHz)



### IDATA AF-HDP700

Sensore di Movimento a Raggi Infrarossi Passivi da Soffitto



# Kit Antifurto 433 MHz



## Sirena Wireless con Lampeggiante

- Allarme sonoro senza fili IP54 con lampeggiante, da esterno
- Installabile a muro su qualsiasi presa di corrente
- Con batteria interna
- Distanza di trasmissione wireless:  $\leq 80$  m (area aperta)
- Frequenza di Trasmissione: 433 MHz ( $\pm 75$  KHz)



### IDATA AF-HDL280

Sirena Wireless da Esterno IP54 con Lampeggiante LED per Antifurto

## Sirena Wireless con Lampeggiante

- Sirena Wireless 120dB con lampeggiante e ricarica solare
- Pannello di controllo a celle solari (luce 2000LX = 4mA)
- Per interni ed esterni (protezione IP 55)
- Installabile a muro tramite attacchi sul retro dell'allarme
- Durata in Stand-By: 10 giorni senza luce
- Distanza di Trasmissione:  $\leq 80$  m (area aperta)
- Frequenza di Trasmissione: 433MHz ( $\pm 75$ KHz)



### IDATA AF-HDL260

Sirena 120dB con lampeggiante wireless con ricarica solare

## Sirena con Lampeggiante da Interni

- Installabile a muro su qualsiasi presa di corrente
- Dotata di batteria interna in caso di black-out o interruzione corrente
- Distanza di Trasmissione:  $\leq 80$  m (area aperta)
- Dimensioni (L x A x P): 135 x 90 x 15 mm
- Frequenza di Trasmissione: 433 MHz ( $\pm 75$  KHz)



### IDATA AF-HDL105

Sirena con lampeggiante wireless da Interni per antifurto

## Rilevatore di Allagamento

- Rilevatore da immersione in acqua
- Indicatore LED batteria scarica
- Distanza di trasmissione: 100 m (area aperta)
- Frequenza di Trasmissione: 433 MHz ( $\pm 75$  KHz)



PREZZO RIBASSATO

### IDATA AF-HDWA20

Rilevatore di allagamento

## Rilevatore di Vibrazioni

- Rilevatore di vibrazioni con sensibilità regolabile
- Indicatore LED batteria scarica
- Distanza di trasmissione: 300 m (area aperta)
- Wireless: non necessita di fili
- Frequenza di Trasmissione: 433 MHz ( $\pm 75$  KHz)



### IDATA AF-HDWB80

Rilevatore di vibrazioni

## Rilevatore Gas con Allarme

- Rileva la presenza di gas nocivi e pericolosi (GPL e Metano)
- Per interni
- Compatibile con kit IDATA AF-HDG005
- Processore MCU a risparmio energetico
- Auto reset quando la densità di gas nell'aria torna normale
- Avvisatore acustico: 70dB/m
- Area di copertura: 20 mq



### IDATA AF-HDG088

Rilevatore gas con allarme

## Telecomando Wireless

- Permette di attivare le funzioni previste nei sistemi di allarme, attivazione/disattivazione allarme, funzione emergenza per anziani, attivazione modalità casa, attivazione e disattivazione modalità silenziosa.
- Portata fino a 30 mt in assenza di ostacoli
- 4 pulsanti



PREZZO RIBASSATO

### IDATA AF-HDRC80

Telecomando per sistema antifurto wireless

## Blocca Porte e Finestre con Allarme

- Sistema di sicurezza domestica portatile
- Allarme fermaporta dotato di sirena da 120dB
- Impedisce alla porta o alla finestra di aprirsi
- Emette una sirena al primo tentativo di apertura
- Tre livelli di intensità: basso, medio, alto
- Da spento può anche essere utilizzato come fermaporta
- Con interruttore di accensione ON/OFF
- Richiede batteria 9V (non inclusa)
- Dimensioni: 138 x 46 x 40 mm;
- Colore: nero / silver

Novità



### IDATA AD-DOOR

Blocca Porte e Finestre con Allarme

## Allarme Magnetico Porte / Finestre

- Sensore magnetico per porte e finestre
- Formato da unità centrale (trasmettitore) ed elemento secondario (magnete) che, quando si allontanano, suona
- Utile segnale anti intrusione, ma anche per controllare l'apertura di una porta interna
- Dotato di sirena da 115dB
- Richiede tre batterie a bottone LR44 (incluse)
- Dimensioni: 70 x 40 x 10 mm;
- Colore: bianco

Novità



### IDATA AD-CONTACT

Mini Allarme Magnetico Wireless per Porte e Finestre

# Cavi e Pannelli Patch

## Cavo Cat.5E U/UTP CCA

- Rigido
- Non schermato
- AWG24 CCA
- Guaina: PVC grigia



**PREZZO  
RIBASSATO**

### ITP7-UTP-IC-CCA

Cavo Cat.5E U/UTP CCA 305m

## Cavo Cat.6 U/UTP CCA

- Rigido
- Non schermato
- AWG23 CCA
- Guaina: PVC grigia



### ITP6-CCA-305-GY

Cavo Cat.6 U/UTP CCA 305m

## Cavi Patch Categoria 5E - U/UTP CCA

- CCA: costruiti in lega alluminio / rame
- Senza schermatura (U/UTP)
- 24 AWG
- Copriconnettore anti-stress: design dinamico del copriconnettore assicura

**GAMMA COMPLETA  
DI CAVI PATCH  
A PARTIRE DA PAG 45  
DEL CATALOGO  
GENERALE 2017**



Metraglia	Grigio	Bianco	Nero	Rosso	Blu	Verde	Giallo	Rosa	Viola	Arancio	Prezzo
0,25 mt.	CCA5U-0025	—	CCA5U-0025-BK	—	—	—	—	—	—	—	
0,5 mt.	CCA5U-005	CCA5U-005-WH	CCA5U-005-BK	CCA5U-005-RE	CCA5U-005-BL	CCA5U-005-GREE	CCA5U-005-YE	CCA5U-005-PK	CCA5U-005-VL	CCA5U-005-OR	
1 mt.	CCA5U-010	CCA5U-010-WH	CCA5U-010-BK	CCA5U-010-RE	CCA5U-010-BL	CCA5U-010-GREE	CCA5U-010-YE	CCA5U-010-PK	CCA5U-010-VL	CCA5U-010-OR	
1,5 mt.	CCA5U-015	CCA5U-015-WH	CCA5U-015-BK	CCA5U-015-RE	CCA5U-015-BL	CCA5U-015-GREE	CCA5U-015-YE	—	—	—	
2 mt.	CCA5U-020	CCA5U-020-WH	CCA5U-020-BK	CCA5U-020-RE	CCA5U-020-BL	CCA5U-020-GREE	CCA5U-020-YE	CCA5U-020-PK	CCA5U-020-VL	CCA5U-020-OR	
3 mt.	CCA5U-030	CCA5U-030-WH	CCA5U-030-BK	CCA5U-030-RE	CCA5U-030-BL	CCA5U-030-GREE	CCA5U-030-YE	CCA5U-030-PK	CCA5U-030-VL	CCA5U-030-OR	
5 mt.	CCA5U-050	CCA5U-050-WH	CCA5U-050-BK	CCA5U-050-RE	CCA5U-050-BL	CCA5U-050-GREE	CCA5U-050-YE	CCA5U-050-PK	CCA5U-050-VL	CCA5U-050-OR	
10 mt.	CCA5U-100	CCA5U-100-WH	CCA5U-100-BK	CCA5U-100-RE	CCA5U-100-BL	CCA5U-100-GREE	CCA5U-100-YE	CCA5U-100-PK	CCA5U-100-VL	CCA5U-100-OR	
20 mt.	CCA5U-200	CCA5U-200-WH	CCA5U-200-BK	CCA5U-200-RE	CCA5U-200-BL	CCA5U-200-GREE	CCA5U-200-YE	CCA5U-200-PK	CCA5U-200-VL	CCA5U-200-OR	
30 mt.	CCA5U-300	—	CCA5U-300-BK	—	—	—	—	—	—	—	
50 mt.	CCA5U-500	—	CCA5U-500-BK	—	—	—	—	—	—	—	

## Pannello Patch 19" Modulare 24p

- Compatibile con tutti i frutti dotati d'attacco keystone Cat 5E Cat 6 o telefonici (frutti non inclusi)
- Massima larghezza del frutto 19 mm
- Numerazione su tutte le porte con etichetta scrivibile
- Con barre di gestione cavi smontabile



### I-KS PP-24-NE

Pannello patch modulare 24 posti 1U

## Pannelli Patch UTP Standard Cat. 5E/Cat. 6

- Permettono di collegare tutti i cavi provenienti dai vari posti lavoro su di un unico pannello misura rack 19"
- Compatibile EIA/TIA 568 A/B, 568-B.2
- Non schermati - UTP con connessioni LSA



### I-PP 24-RU-C5ET

24 porte RJ45 - cat. 5E - altezza 1 HE colore nero

### I-PP 24-RU-C6T

24 porte RJ45 - cat. 6 - altezza 1 HE colore nero

# Armadi Rack a Muro



**FORNITI  
ANCHE SMONTATI**

## Caratteristiche tecniche:

### Armadio a muro singola sezione

- Robusta struttura saldata in acciaio
- Porta in vetro temprato da 5mm, reversibile, angolo di apertura superiore a 180°, chiusura con chiave
- Pannelli laterali ciechi fissi
- Profili pre-tranciati per ingresso cavi sul tetto e sulla base (225x45 mm)
- Predisposizione per installazione di 2 ventole da 120 sul tetto e sulla base
- Coppia montanti anteriori 19" da 1.5mm regolabili in 2 posizioni con unità numerate
- Portata statica: 50 kg
- Grado di protezione: IP20



CODICE	assemblato	U	L mm	P mm	H mm	P UTILE mm	colore	prezzo
<b>I-CASE FP-1006G32</b>	NO	6	500	320	350	230	grigio	
<b>I-CASE EL-1006G32</b>	SI	6	500	320	350	230	grigio	
<b>I-CASE EL-1006B32</b>	SI	6	500	320	350	230	nero	
<b>I-CASE FP-1006G45</b>	NO	6	500	450	350	360	grigio	
<b>I-CASE EL-1006G45</b>	SI	6	500	450	350	360	grigio	
<b>I-CASE EL-1006B45</b>	SI	6	500	450	350	360	nero	

> **RICHIEDI IL CATALOGO**

**INTELLINET** 2017  
**NETWORK SOLUTIONS**

- Per prendere visione di tutte le soluzioni per la realizzazione delle tue reti dati: Ampia gamma di armadi rack a pavimento e a muro, pannelli patch, frutti e accoppiatori RJ45, cavi in rotolo, cavi patch, fibra ottica...





# Nuovi allarmi Techly

Wireless/GSM/SMS e Wi-Fi



La migliore soluzione per la sicurezza della tua casa



Massima protezione



L'allarme sempre connesso: 3 volte protetti



L'allarme pronto all'uso



Installazione semplice risparmia tempo e denaro



Sistema di allarme Wireless Wi-Fi/SMS/GSM



GSM/APP



Fino a 110 accessori